



Damclub CTD Arnhem

Nieuwsbrief 2016 nr. 2

Jaargang 2016

18 januari 2016

Samenstelling:

Wim van Dongen

Website:

www.damclubctd.nl

AGENDA

- Donderdag 21 januari:** VBI Huissen P2 - CTD P2 (in Huissen)
Vrijdag 22 januari: CTD P1 - Lent P1
Zaterdag 30 januari: Witte van Moort - CTD Arnhem 1 (in Westerhaar)
Zaterdag 30 januari: Heijmans Excelsior 2 - CTD Arnhem 2 (in Rosmalen)



BONDSCOMPETITIE 2015/2016

Nationale ereklasse

Arnhem16 januari 2016

CTD Arnhem	- Apeldoorn	6 - 14
1 Erik van de Weerdhof (1291)	- Gep Leeftang (1275)	1 - 1 9
2 Michael Palmer (1269)	- Cock van Leeuwen (1375)	2 - 0 8
3 Henk Grotenhuis ten Harkel (1280)	- Hendrik van der Zee (1409)	0 - 2 5
4 Rik Twilhaar (1327)	- Jasper Lemmen (1477)	0 - 2 1
5 Bart Terwel (1320)	- Andrej Kalmakov (1506)	1 - 1 10
6 Sander Neutel (1160)	- Alexander Presman (1459)	0 - 2 3
7 Robert Sall (1179)	- Hein Meijer (1456)	0 - 2 2
8 Hin Wong (1340)	- Michiel Kloosterziel (1393)	2 - 0 4
9 Leo Aliar (1236)	- Frerik Andriessen (1404)	0 - 2 7
10 Peter Kort (1294)	- Bas Messemaker (1410)	0 - 2 6

Stand Nationale ereklasse

Team	1	2	3	4	5	6	7	8	9	10	11	12	W	Pnt	BPS
1 Damvereniging VBI	.	.	11	12	.	13	15	12	12	15	18	.	8-	16	56
2 Hijken DTC	.	.	10	.	12	13	.	12	17	15	13	12	8-	15	48
3 Van Stigt Thans	9	10	.	.	11	11	.	13	8	.	15	11	8-	11	16
4 WSDV	8	7	8	12	12	11	12	12	8-	10	4
5 DEZ Culemborg	.	8	9	.	.	12	8	10	14	12	11	.	8-	9	8
6 Apeldoorn	7	7	9	13	8	.	.	.	11	.	14	14	8-	8	6
7 O20 Amsterdam	5	.	.	12	12	.	.	8	8	9	10	13	8-	7	-6
8 SNA Heerhugowaard	8	8	7	8	10	.	12	.	.	11	.	12	8-	7	-8
9 Witte van Moort	8	3	12	8	6	9	12	12	8-	6	-20
10 Damlust Gouda	5	5	.	9	8	.	11	9	.	.	10	14	8-	5	-18
11 CTD Arnhem	2	7	5	8	9	6	10	.	.	10	.	.	8-	2	-46
12 TDV	.	8	9	8	.	6	7	8	8	6	.	.	8-	0	-40

Topscorerslijst Nationale ereklasse

Speler	Team	W	Pnt	Bord	Rpr	I
1 H. Wong (1340)	CTD Arnhem	7-	8	6,00	0,0	
2 E.C. van de Weerdhof (1291)	CTD Arnhem	8-	8	4,75	0,0	
3 B. Terwel (1320)	CTD Arnhem	8-	8	5,75	0,0	
4 M. Palmer (1269)	CTD Arnhem	8-	8	6,75	0,0	
5 H. Grotenhuis t.Har (1280)	CTD Arnhem	8-	6	4,63	0,0	
6 R. Twilhaar (1327)	CTD Arnhem	8-	5	4,88	0,0	
7 P.M. Kort (1294)	CTD Arnhem	7-	4	6,00	0,0	
8 L.F. Aliar (1236)	CTD Arnhem	8-	4	5,00	0,0	
9 M.R. Roethof (1177)	CTD Arnhem	4-	3	8,00	0,0	*
10 B. Ramdien (1363)	CTD Arnhem	1-	2	7,00	0,0	*
11 R.J. Sall (1179)	CTD Arnhem	2-	1	6,50	0,0	*
12 G. Nahar (1301)	CTD Arnhem	1-	0	2,00	0,0	
13 J.N. Beeke (1039)	CTD Arnhem	1-	0	5,00	0,0	*
14 W. Wonnink	CTD Arnhem	2-	0	3,00		*
15 A.S. Neutel (1160)	CTD Arnhem	7-	0	5,29	0,0	

Invallerslijst Nationale ereklasse

CTD Arnhem	M.R. Roethof	4	***
	W. Wonnink	2	
	B. Ramdien	1	
	J.N. Beeke	1	
	R.J. Sall	2	

Nationale tweede klasse E

Arnhem, 16 januari 2016

CTD Arnhem 2		- WSDV/Heteren	13	-	7
1 Wilrick Wonnink	-	Machiel Weistra (750)	2	-	0 1
2 Willem van den Berg (1138)	-	Fernande de Graaf	2	-	0 4
3 Rommy Moerlie (970)	-	Gerard Zijlema (1045)	1	-	1 10
4 Henk Mahboeb (996)	-	Jamie Feyt	2	-	0 3
5 Jan Beeke (1039)	-	Ivar Smijers	0	-	2 5
6 Theo Willemsen (1068)	-	Gerhard Gerritsen (913)	1	-	1 7
7 Ben Kuiphuis (872)	-	Luisse Gabbert	0	-	2 6
8 Aroen Bholasingh (772)	-	Marjory Feyt	2	-	0 2
9 Rein Bergsma (1027)	-	Henk Hoksbergen (1027)	1	-	1 8
10 Ton Berends (1017)	-	Marie Gabbert (562)	2	-	0 9

Stand Nationale tweede klasse E

Team	1	2	3	4	5	6	7	8	9	10	11	W	Pnt	BPS
1 EAD Asten	.	.	14	14	10	.	10	17	17	18	.	7-	12	60
2 D'Amateurs	.	.	9	.	13	13	.	13	14	14	17	7-	12	46
3 CTD Arnhem 2	6	11	.	10	.	10	14	.	13	17	17	8-	12	36
4 DEZ Culemborg 2	6	.	10	.	11	11	13	7	14	.	15	8-	11	14
5 Heijmans Excelsior 2	10	7	.	9	.	.	11	.	14	14	12	7-	9	14
6 Limburg CT	.	7	10	9	.	.	10	12	.	.	14	6-	6	4
7 Lent 2	10	.	6	7	9	10	.	11	16	.	.	7-	6	-2
8 Eureka Heerlen	3	7	.	13	.	8	9	.	.	12	16	7-	6	-4
9 WSDV/Heteren CT	3	6	7	6	6	.	4	.	.	11	.	7-	2	-54
10 Damvereniging VBI 3	2	6	3	.	6	.	.	8	9	.	14	7-	0	-44
11 Rivierendammers 2	.	3	3	5	8	6	.	4	.	6	.	7-	0	-70

Topscorerslijst Nationale tweede klasse E

Speler	Team	W	Pnt	Bord	Rpr	I
1 T. Willemsen (1068)	CTD Arnhem 2	8-	12	6,00	0,0	
2 W. van den Berg (1138)	CTD Arnhem 2	8-	11	2,88	0,0	
3 A. Bholasingh (772)	CTD Arnhem 2	8-	11	7,88	0,0	
4 R.S. Moerlie (970)	CTD Arnhem 2	7-	10	6,86	0,0 *	
5 W. Wonnink	CTD Arnhem 2	6-	9	1,83		
6 S.H.H. Mahboeb (996)	CTD Arnhem 2	8-	9	4,88	0,0	
7 R. Bergsma (1027)	CTD Arnhem 2	8-	9	6,25	0,0	
8 R.J. Sall (1179)	CTD Arnhem 2	6-	7	1,83	0,0	
9 A.T.G. Berends (1017)	CTD Arnhem 2	7-	6	8,43	0,0	
10 J.N. Beeke (1039)	CTD Arnhem 2	4-	5	7,75	0,0 *	
11 B.J. Kuiphuis (872)	CTD Arnhem 2	3-	4	8,67	0,0 *	
12 L.J.M. Steyntjes (982)	CTD Arnhem 2	5-	4	5,40	0,0	
13 M.R. Roethof (1177)	CTD Arnhem 2	1-	1	3,00	0,0	
14 W.J.D. Spies (506)	CTD Arnhem 2	1-	0	1,00	0,0 *	

Invallierslijst Nationale tweede klasse E

CTD Arnhem 2	R.S. Moerlie	7	***
	J.N. Beeke	4	***
	B.J. Kuiphuis	3	
	W.J.D. Spies	1	

ONDERLINGE COMPETITIE 2015-2016

Ronde 15 15-01-2016

Aroen Bholasingh	- Theo Willemsen	0- 2
Wim van Dongen	- Jan Beeke	0- 2
Wim Spies	- Rein Bergsma	0- 2
Henk Mahboeb	- Amriet Balradj	2- 0
Ben Kuiphuis	- Henk Grotenhuis t H.	0- 2
Sammy Brijobhokun	- Nouri Brinkman	2- 0

Stand	AW	+	=	-	Pt	Eigen	Tegen	Total
1 Peter Kort	4	1-	3-	0	5	1,250	1,550	4,350
2 Leo Aliar	5	4-	1-	0	9	1,800	1,108	4,016
3 Theo Willemsen	6	3-	2-	1	8	1,333	1,290	3,913
4 Jan Beeke	10	5-	3-	2	13	1,300	1,186	3,673
5 Rik Twilhaar	2	1-	1-	0	3	1,500	1,069	3,639
6 Rein Bergsma	9	6-	2-	1	14	1,556	0,940	3,435
7 Leo Steyntjes	7	4-	2-	1	10	1,429	0,938	3,304
8 Henk Grotenhuis t H.	5	4-	0-	1	8	1,600	0,841	3,283

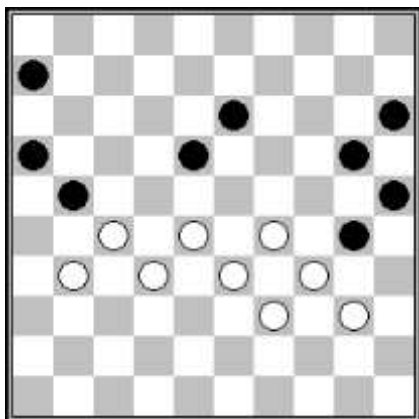
9 Henk Mahboeb
 10 Rommy Moerlie
 11 Sammy Brijobhokun
 12 Ben Kuiphuis
 13 Aroen Bholasingh
 14 Wim van Dongen
 15 Amriet Balradj
 16 Wim Spies
 17 Nouri Brinkman

9	6- 0- 3	12	1,333	0,854	3,042
7	2- 2- 3	6	0,857	1,075	3,007
4	1- 2- 1	4	1,000	0,872	2,744
10	3- 4- 3	10	1,000	0,856	2,712
12	3- 3- 6	9	0,750	0,965	2,679
9	2- 4- 3	8	0,889	0,847	2,583
12	2- 4- 6	8	0,667	0,953	2,573
10	0- 1- 9	1	0,100	1,125	2,349
9	1- 0- 8	2	0,222	0,906	2,034

FRAGMENTEN

Kloosterziel, Michiel - Wong, Hin

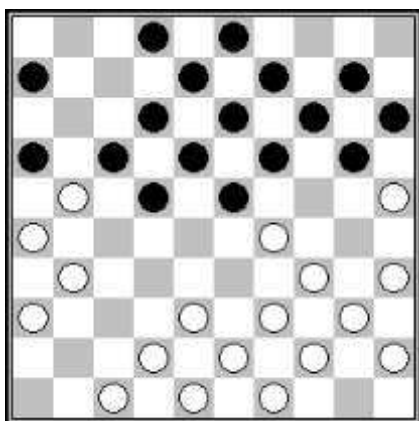
CTD 1 - Apeldoorn, 16-01-2016



Misgreep van wit; na 45.28-23 21-26 46.23x12 26x28 47.33x22 enz. wordt het minimaal remise. Hij speelde echter 45.40-35? en gaf het na 45...6-11 46.35x24 21-26 meteen op.

Kuiphuis, Ben - Gabbert, Luise

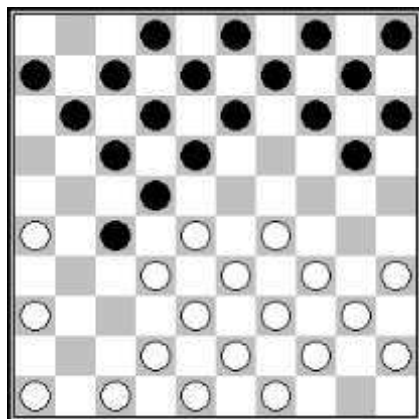
CTD 2 - WSDV/Heteren CT, 16-01-2016



Wit speelde 18.47-41. De computer kwam met de volgende winstgang: 18.34-30! 23x34 19.40x29 16x27 20.30-24 19x30 21.35x24 18-23 (wat anders want 24-19 dreigt) 22.29x7 2x11 23.39-33 20x29 24.33x24.

Wonnink, Wilrick - Weistra, Machiel

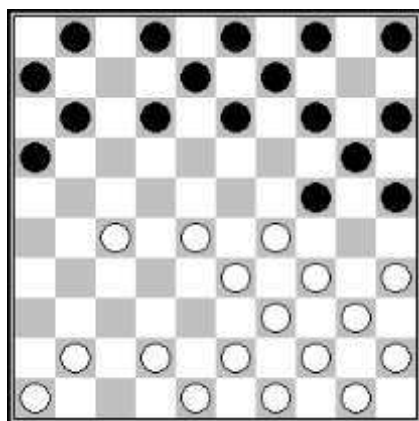
CTD 2 - WSDV/Heteren CT, 16-01-2016



Grove fout van zwart 9...11-16?? 10.32x21 16x27. Nu volgt uiteraard 11.36-31! 27x36 12.26-21 17x26 13.28x17 12x21 14.29-24 20x29 15.34x1. Eerst 9...20-25 en daarna 11-16 is er niets aan de hand.

Feyt, Marjory - Bholasingh, Aroen

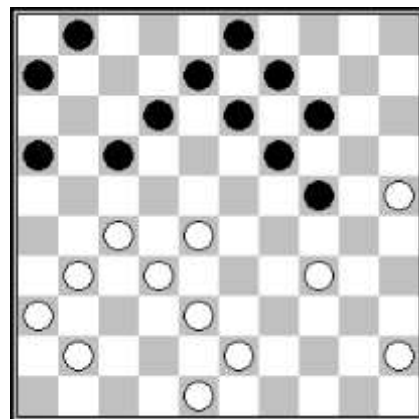
CTD 2 - WSDV/Heteren CT, 16-01-2016



Simpele schijfwinst voor zwart: 11...25-30! 12.34x25 14-19 13.25x23 13-18 14.29x20 18x36 15.39-34 15x24.

Moerlie, Rommy - Zijlema, Gerard

CTD 2 - WSDV/Heteren CT, 16-01-2016



Zwart speelde hier 30...17-21. In plaats daarvan 30...16-21! 31.27x16 17-22 32.28x17 12x21 33.16x27 24-29 34.34x23 19x46 had hem een fraaie dam opgeleverd.