



Damclub CTD Arnhem

Nieuwsbrief 2016 nr. 7

Jaargang 2016

22 februari 2016

Samenstelling:

Wim van Dongen

Website:

www.damclubctd.nl

AGENDA

- Zaterdag 27 februari: CTD Arnhem 1 - SNA Heerhugowaard
 Zaterdag 27 februari: CTD Arnhem 2 - Eureka Heerlen
 Vrijdag 4 maart: CTD P2 - DEZ Culemborg P1
 Donderdag 17 maart: WSDV P1 - CTD P1 (in Wageningen)



BONDSCOMPETITIE 2015/2016

Gelderse hoofdklasse

Arnhem, 19 februari 2016

CTD Arnhem	-	DES Lunteren	11 - 5
1 Jan Beeke (1039)	-	Arwin Lammers (1149)	1 - 1 7
2 Peter Kort (1294)	-	Harmjan Lammers (1277)	1 - 1 1
3 Theo Willemsen (1068)	-	Evert Evers (1088)	2 - 0 8
4 Rik Twilhaar (1327)	-	Jaap Heij (1038)	1 - 1 2
5 Leo Aliar (1236)	-	Arno Bos (1105)	2 - 0 4
6 Rein Bergsma (1027)	-	Bram Cysouw (752)	2 - 0 5
7 Rommy Moerlie (970)	-	Johan Top (910)	1 - 1 3
8 Wim van Dongen (881)	-	Jan Cysouw (787)	1 - 1 6

Stand Gelderse hoofdklasse

Team	1	2	3	4	5	6	7	8	9	10	11	12	W	Pnt	BPS
1 Damvereniging VBI P1	.	9	8	12	11	14	13	.	7	12	10	12	10-	17	56
2 WSDV Wageningen P1	7	.	9	4	.	9	6	10	10	10	10	13	10-	14	16
3 Lent P1	8	7	.	9	8	.	9	7	8	12	9	11	10-	13	16
4 Voorthuizen	4	12	7	.	7	10	10	10	9	.	9	8	10-	13	12
5 CTD P1	5	.	8	9	.	4	7	10	11	9	9	13	10-	13	10
6 Harderwijk P1	2	7	.	6	12	.	10	7	9	13	8	9	10-	11	6
7 WSDV Wageningen P2	3	10	7	6	9	6	.	7	.	7	9	11	10-	8	-10
8 Damcomb. Nijmegen P1	.	6	9	6	6	9	9	.	3	9	5	6	10-	8	-24
9 DES Lunteren P1	9	6	8	7	5	7	.	13	.	10	7	3	10-	7	-10
10 Kroonschijf Ede	4	6	4	.	7	3	9	7	6	.	9	11	10-	6	-28
11 DZW Warnsveld	6	6	7	7	7	8	7	11	9	7	.	.	10-	5	-10
12 Heteren	4	3	5	8	3	7	5	10	13	5	.	.	10-	5	-34

Topscorerslijst Gelderse hoofdklasse

Speler	Team	W	Pnt	Bord	Rpr	I
1 M. Palmer (1269)	CTD P1	8-	11	3,00	0,0	
2 R. Bergsma (1027)	CTD P1	9-	11	7,00	0,0	
3 J.N. Beeke (1039)	CTD P1	10-	11	4,10	0,0	
4 S.H.H. Mahboeb (996)	CTD P1	9-	10	7,22	0,0	
5 R. Twilhaar (1327)	CTD P1	6-	9	3,00	0,0	*
6 H. Grotenhuis t.Har (1280)	CTD P1	8-	9	1,75	0,0	
7 L.F. Aliar (1236)	CTD P1	8-	9	4,00	0,0	
8 T. Willemsen (1068)	CTD P1	10-	7	3,80	0,0	
9 P.M. Kort (1294)	CTD P1	4-	4	3,00	0,0	
10 A. Bholasingh (772)	CTD P1	1-	1	8,00	0,0	*
W.L. van Dongen (881)	CTD P1	1-	1	8,00	0,0	*
12 R.S. Moerlie (970)	CTD P1	3-	1	6,00	0,0	*
13 L.J.M. Steyntjes (982)	CTD P1	3-	1	6,33	0,0	*

Invallerslijst Gelderse hoofdklasse

CTD P1	L.J.M. Steyntjes	3
	R. Twilhaar	6 ***
	A. Bholasingh	1
	R.S. Moerlie	3
	W.L. van Dongen	1

ONDERLINGE COMPETITIE 2015-2016

Ronde 20 19-02-2016

Aroen Bholasingh - Ton Versteeg 2- 0
Wim Spiess - Amriet Balradj 1- 1

Stand	AW	+	=	-	Pt	Eigen	Tegen	Total
1 Peter Kort	5	2-	3-	0	7	1,400	1,445	4,291
2 Rik Twilhaar	2	1-	1-	0	3	1,500	1,245	3,991
3 Theo Willemsen	8	4-	3-	1	11	1,375	1,229	3,834
4 Leo Aliar	8	7-	1-	0	15	1,875	0,971	3,817
5 Ricardo Badloe	1	0-	0-	1	0	0,000	1,875	3,750
6 Jan Beeke	13	7-	4-	2	18	1,385	1,093	3,570
7 Henk Grotenhuis t H.	6	5-	0-	1	10	1,667	0,945	3,556
8 Rein Bergsma	11	6-	4-	1	16	1,455	0,952	3,359
9 Leo Steyntjes	7	4-	2-	1	10	1,429	0,952	3,332
10 Henk Mahboeb	11	6-	1-	4	13	1,182	1,015	3,213
11 Sammy Brijobhokun	5	1-	3-	1	5	1,000	1,039	3,077
12 Ben Kuiphuis	13	4-	5-	4	13	1,000	0,974	2,949
13 Rommy Moerlie	10	3-	2-	5	8	0,800	1,065	2,930
14 Aroen Bholasingh	15	5-	3-	7	13	0,867	0,982	2,830
15 Wim van Dongen	11	4-	4-	3	12	1,091	0,814	2,720
16 Amriet Balradj	16	3-	5-	8	11	0,688	0,900	2,488
17 Wim Spiess	14	1-	2-	11	4	0,286	1,036	2,358
18 Nouri Brinkman	13	2-	1-	10	5	0,385	0,939	2,263
19 Ton Versteeg	5	0-	0-	5	0	0,000	0,663	1,326

INSCHRIJVING OPEN KAMPIOENSCHAP VAN ARNHEM 2016

Ook dit jaar zal CTD het 'OPEN KAMPIOENSCHAP VAN ARNHEM' organiseren. In principe worden er 7 rondes gespeeld. Dit betekent dat het toernooi op de volgende vrijdagen in het Wijkcentrum Vredenburg, Slochterenweg 29, 6835 CD Arnhem zal worden gespeeld: 25 maart, 8 en 22 april, 6 en 20 mei en 3 en 10 juni. Op 1, 15 en 29 april en op 13 en 27 mei is een ronde voor het Gelderse bekertoernooi gepland. Mocht er dan toch geen wedstrijd gehouden worden in ons clubgebouw dan spelen we gewoon voor de onderlinge competitie. Er wordt gespeeld volgens het Zwitsers systeem. Het speltempo zal zijn 50 minuten per speler plus 1 minuut per zet (Fischer-systeem). Gezien de negatieve ontwikkeling van het aantal deelnemers van de laatste jaren wordt gesteld dat het toernooi eerst doorgaat als er minimaal 14 inschrijvingen zijn (bij een Zwitsers toernooi is het onwenselijk om meer rondes te hebben dan de helft van het aantal deelnemers. Dit om vreemde paringen te voorkomen).

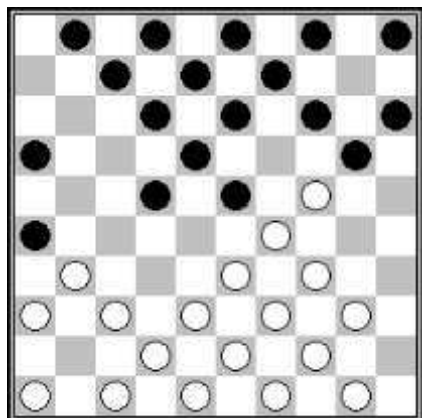
De inschrijving is thans geopend. Het inschrijfgeld bedraagt € 5 per persoon. Het prijzengeld voor de eerste drie aankomenden van het toernooi zal afhankelijk zijn van het aantal inschrijvingen en zal dus eerst bij aanvang van het toernooi bekend kunnen worden gemaakt. Voor spelers die in bondscompetitie uitsluitend uitkomen in de provinciale eerste klasse en lager zal een apart klassement worden opgemaakt en eigen prijsjes worden toegekend.

Inschrijven kan tot 18 maart a.s. bij Ben Kuiphuis (Tempellaan 73, 6661 TR Elst, tel. 0481-355143; e-mail bkuiphuis01@kpnmail.nl) die ook als wedstrijdleider zal optreden. Het inschrijfgeld dient gelijktijdig over te worden gemaakt op bankrekening 31.65.01.964 ten name van Damclub Combinatie Troesoe DOG (CTD) te Arnhem.

FRAGMENTEN

Heij,Jaap - Twilhaar,Rik

CTD P1 – DES P1, 19-02-2016



Op **11.31-27 22x31 12.36x27** volgde de afwikkeling **12...23-28! 13.33x22 18-23 14.29x18 20x29 15.34x23 13-19 16.46-41 19x17 17.41-36 12x23 18.27-21 16x27 19.37-31 26x37 20.42x11 7x16** met schijfwinst voor zwart. Uiteindelijk eindigde de partij toch nog in een puntending.