



# Damclub CTD Arnhem

Nieuwsbrief 2016 nr. 8

Jaargang 2016

29 februari 2016

Samenstelling:

Wim van Dongen

Website:

[www.damclubctd.nl](http://www.damclubctd.nl)

## AGENDA

Vrijdag 4 maart:	CTD P2 - DEZ Culemborg P1
Donderdag 17 maart:	WSDV P1 - CTD P1 (in Wageningen)
Vrijdag 18 maart:	Sluiting inschrijving Open kampioenschap van Arnhem 2016



## BONDSCOMPETITIE 2015/2016

### Nationale ereklasse

Arnhem, 27 februari 2016

CTD Arnhem	- SNA	9	- 11
1 Peter Kort (1294)	- Roy Coster (1075)	1	- 1 10
2 Hin Wong (1340)	- Raymond Koopmanschap (1151)	1	- 1 9
3 Erik van de Weerdhof (1291)	- Ivo de Jong (1368)	0	- 2 2
4 Leo Aliar (1236)	- Mitchel Mensinga (1205)	2	- 0 4
5 Bart Terwel (1320)	- Mike Koopmanschap (1383)	1	- 1 8
6 Rik Twilhaar (1327)	- Dave Bleeker (1190)	1	- 1 5
7 Henk Grotenhuis ten Harkel (1280)	- Steven Wijker (1374)	1	- 1 3
8 Michael Palmer (1269)	- Guido Verhagen (1246)	0	- 2 1
9 Bhiem Ramdien (1363)	- Johan Wiering (1399)	1	- 1 6
10 Gaetano Nahar (1301)	- Thomy Lucien Mbongo (1437)	1	- 1 7

### Eindstand Nationale ereklasse

Team	1	2	3	4	5	6	7	8	9	10	11	12	W	Pnt	BPS
1 Hijken DTC	.	11	10	13	12	12	12	17	16	15	13	12	11-	21	66 K
2 Damvereniging VBI	9	.	11	13	10	12	12	12	15	15	18	14	11-	19	62
3 Van Stigt Thans	10	9	.	11	11	13	11	8	12	11	15	11	11-	17	24
4 Apeldoorn	7	7	9	.	8	13	13	11	15	13	14	14	11-	14	28
5 DEZ Culemborg	8	10	9	12	.	10	12	14	8	12	11	15	11-	14	22
6 SNA Heerhugowaard	8	8	7	7	10	.	8	12	12	11	11	12	11-	11	-8
7 WSDV	8	8	9	7	8	12	.	12	8	11	12	12	11-	10	-6
8 Witte van Moort	3	8	12	9	6	8	8	.	12	11	15	12	11-	10	-12
9 020 Amsterdam	4	5	8	5	12	8	12	8	.	9	10	13	11-	7	-32 N
10 Damlust Gouda	5	5	9	7	8	9	9	9	11	.	10	14	11-	5	-28 N
11 CTD Arnhem	7	2	5	6	9	9	8	5	10	10	.	14	11-	4	-50 D
12 TDV	8	6	9	6	5	8	8	8	7	6	6	.	11-	0	-66 D

### Topscorerslijst Nationale ereklasse

Speler	Team	W	Pnt	Bord	Rpr	I
1 H. Wong (1340)	CTD Arnhem	10-	11	5,20	0,0	
2 B. Terwel (1320)	CTD Arnhem	11-	10	5,36	0,0	
3 M. Palmer (1269)	CTD Arnhem	11-	10	6,55	0,0	
4 H. Grotenhuis t. Har (1280)	CTD Arnhem	11-	9	4,36	0,0	
5 E.C. van de Weerdhof (1291)	CTD Arnhem	11-	9	5,09	0,0	
6 L.F. Aliar (1236)	CTD Arnhem	11-	9	5,36	0,0	
7 R. Twilhaar (1327)	CTD Arnhem	11-	9	5,91	0,0	
8 P.M. Kort (1294)	CTD Arnhem	10-	7	5,00	0,0	
9 B. Ramdien (1363)	CTD Arnhem	3-	5	7,00	0,0	*
10 M.R. Roethof (1177)	CTD Arnhem	5-	3	8,00	0,0	*
11 G. Nahar (1301)	CTD Arnhem	3-	2	6,33	0,0	
12 R.J. Sall (1179)	CTD Arnhem	2-	1	6,50	0,0	*
13 J.N. Beeke (1039)	CTD Arnhem	1-	0	5,00	0,0	*
14 W. Wonnink	CTD Arnhem	2-	0	3,00		*
15 A.S. Neutel (1160)	CTD Arnhem	8-	0	5,00	0,0	

### Invallerslijst Nationale ereklasse

CTD Arnhem	M.R. Roethof	5	***
	W. Wonnink	2	
	B. Ramdien	3	
	J.N. Beeke	1	
	R.J. Sall	2	

## Nationale Tweede klasse E

Arnhem, 27 februari 2016

CTD Arnhem 2		Eureka	9	-	11
1	Robert Sall (1179)	- Maarten Everduim (1090)	1	-	1 10
2	Wilrick Wonnink	- Theo Schippers (1332)	1	-	1 5
3	Theo Willemsen (1068)	- Marcel Karssing (832)	2	-	0 3
4	Rommy Moerlie (970)	- Raymond Vandecaetsbeek (884)	0	-	2 7
5	Willem van den Berg (1138)	- Jasper Kole (486)	1	-	1 2
6	Rein Bergsma (1027)	- Eddy Zijlstra (1138)	1	-	1 9
7	Jan Beeke (1039)	- Johan Evens (859)	2	-	0 1
8	Marco Huijzer (927)	- Bram Kole jr. (1010)	0	-	2 4
9	Aroen Bholasingh (772)	- Jacques van den Borst (1016)	0	-	2 6
10	Ton Berends (1017)	- Martin Kole (586)	1	-	1 8

## Eindstand Nationale Tweede klasse E

Team	1	2	3	4	5	6	7	8	9	10	11	W	Pnt	BPS
1 EAD Asten	.	14	14	13	10	17	10	15	17	18	19	10-	18	94 K
2 DEZ Culemborg 2	6	.	10	12	13	7	11	11	14	15	15	10-	15	28 N
3 CTD Arnhem 2	6	10	.	11	14	9	11	10	13	17	17	10-	14	36
4 D'Amateurs	7	8	9	.	9	13	13	13	14	14	17	10-	12	34
5 Lent 2	10	7	6	11	.	11	9	10	16	12	15	10-	12	14
6 Eureka Heerlen	3	13	11	7	9	.	13	8	12	12	16	10-	12	8
7 Heijmans Excelsior 2	10	9	9	7	11	7	.	10	14	14	12	10-	10	6
8 Limburg CT	5	9	10	7	10	12	10	.	10	.	14	9-	8	-6
9 WSDV/Heteren CT	3	6	7	6	4	8	6	10	.	11	12	10-	5	-54
10 Damvereniging VBI 3	2	5	3	6	8	8	6	.	9	.	14	9-	0	-58
11 Rivierendammers 2	1	5	3	3	5	4	8	6	8	6	.	10-	0	-102

Niet duidelijk is of de wedstrijd Limburg CT - VBI 3 ooit nog gespeeld zal worden.

## Topscorerslijst Nationale Tweede klasse E

Speler	Team	W	Pnt	Bord	Rpr	I
1 T. Willemsen (1068)	CTD Arnhem 2	10-	16	5,40	0,0	
2 W. van den Berg (1138)	CTD Arnhem 2	10-	13	3,00	0,0	
3 R. Bergsma (1027)	CTD Arnhem 2	10-	11	6,20	0,0	
4 A. Bholasingh (772)	CTD Arnhem 2	10-	11	8,00	0,0	
5 W. Wonnink	CTD Arnhem 2	8-	10	1,75		
6 R.J. Sall (1179)	CTD Arnhem 2	8-	10	2,13	0,0	
7 R.S. Moerlie (970)	CTD Arnhem 2	9-	10	6,22	0,0 *	
8 S.H.H. Mahboeb (996)	CTD Arnhem 2	8-	9	4,88	0,0	
9 A.T.G. Berends (1017)	CTD Arnhem 2	9-	9	8,78	0,0	
10 J.N. Beeke (1039)	CTD Arnhem 2	6-	8	7,50	0,0 *	
11 B.J. Kuiphuis (872)	CTD Arnhem 2	4-	6	8,75	0,0 *	
12 L.J.M. Steyntjes (982)	CTD Arnhem 2	5-	4	5,40	0,0	
13 M.R. Roethof (1177)	CTD Arnhem 2	1-	1	3,00	0,0	
14 W.J.D. Spies (506)	CTD Arnhem 2	1-	0	1,00	0,0 *	
15 M. Huijzer (927)	CTD Arnhem 2	1-	0	8,00	0,0 *	

## Invallerslijst Nationale Tweede klasse E

CTD Arnhem 2	R.S. Moerlie	9	***
	J.N. Beeke	6	***
	B.J. Kuiphuis	4	***
	W.J.D. Spies	1	
	M. Huijzer	1	

## ONDERLINGE COMPETITIE 2015-2016

### Ronde 21 26-02-2016

Henk Grotenhuis t H.	- Rein Bergsma	2- 0
Sammy Brijobhokun	- Jan Beeke	0- 2
Leo Aliar	- Amriet Balradj	2- 0
Ton Versteeg	- Wim Spies	0- 2
Nouri Brinkman	- Theo Willemsen	0- 2

stand	AW	+	=	-	Pt	Eigen	Tegen	Total
1 Peter Kort	5	2-	3-	0	7	1,400	1,466	4,333
2 Rik Twilhaar	2	1-	1-	0	3	1,500	1,245	3,991
3 Leo Aliar	9	8-	1-	0	17	1,889	0,947	3,782
4 Ricardo Badloe	1	0-	0-	1	0	0,000	1,889	3,778
5 Henk Grotenhuis t H.	7	6-	0-	1	12	1,714	0,993	3,700
6 Theo Willemsen	9	5-	3-	1	13	1,444	1,126	3,696
7 Jan Beeke	14	8-	4-	2	20	1,429	1,080	3,588
8 Rein Bergsma	12	6-	4-	2	16	1,333	1,014	3,361
9 Leo Steyntjes	7	4-	2-	1	10	1,429	0,951	3,331
10 Henk Mahboeb	11	6-	1-	4	13	1,182	1,034	3,250
11 Sammy Brijobhokun	6	1-	3-	2	5	0,833	1,080	2,993
12 Ben Kuiphuis	13	4-	5-	4	13	1,000	0,970	2,940
13 Rommy Moerlie	10	3-	2-	5	8	0,800	1,067	2,933
14 Aroen Bholasingh	15	5-	3-	7	13	0,867	0,983	2,832
15 Wim van Dongen	11	4-	4-	3	12	1,091	0,823	2,736
16 Amriet Balradj	17	3-	5-	9	11	0,647	0,960	2,567
17 Wim Spies	15	2-	2-	11	6	0,400	0,959	2,318
18 Nouri Brinkman	14	2-	1-	11	5	0,357	0,954	2,266
19 Ton Versteeg	6	0-	0-	6	0	0,000	0,627	1,254

## INSCHRIJVING OPEN KAMPIOENSCHAP VAN ARNHEM 2016

Ook dit jaar zal CTD het **'OPEN KAMPIOENSCHAP VAN ARNHEM'** organiseren. In principe worden er 7 ronden gespeeld. Dit betekent dat het toernooi op de volgende vrijdagden in het Wijkcentrum Vredenburg, Slochterenweg 29, 6835 CD Arnhem zal worden gespeeld: 25 maart, 8 en 22 april, 6 en 20 mei en 3 en 10 juni. Op 1, 15 en 29 april en op 13 en 27 mei is een ronde voor het Gelderse bekertoernooi gepland. Mocht er dan toch geen wedstrijd gehouden worden in ons clubgebouw dan spelen we gewoon voor de onderlinge competitie. Er wordt gespeeld volgens het Zwitsers systeem. Het speeltempo zal zijn 50 minuten per speler plus 1 minuut per zet (Fischer-systeem). Gezien de negatieve ontwikkeling van het aantal deelnemers van de laatste jaren wordt gesteld dat het toernooi eerst doorgaat als er minimaal 14 inschrijvingen zijn (bij een Zwitsers toernooi is het onwenselijk om meer ronden te hebben dan de helft van het aantal deelnemers. Dit om vreemde paringen te voorkomen).

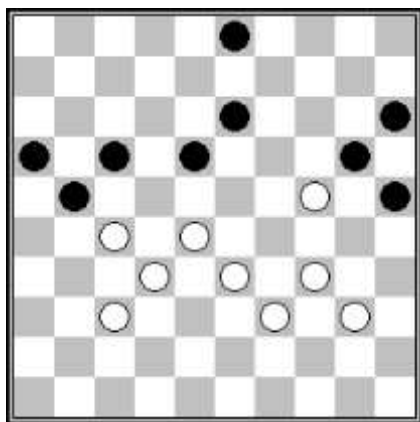
De inschrijving is thans geopend. Het inschrijfgeld bedraagt € 5 per persoon. Het prijzengeld voor de eerste drie aankomenden van het toernooi zal afhankelijk zijn van het aantal inschrijvingen en zal dus eerst bij aanvang van het toernooi bekend kunnen worden gemaakt. Voor spelers die in bondscompetitie uitsluitend uitkomen in de provinciale eerste klasse en lager zal een apart klassement worden opgemaakt en eigen prijsjes worden toegekend.

Inschrijven kan tot 18 maart a.s. bij Ben Kuiphuis (Tempellaan 73, 6661 TR Elst, tel. 0481-355143; e-mail [bkuiphuis01@kpnmail.nl](mailto:bkuiphuis01@kpnmail.nl)) die ook als wedstrijdleider zal optreden. Het inschrijfgeld dient gelijktijdig over te worden gemaakt op bankrekening 31.65.01.964 ten name van Damclub Combinatie Troesoe DOG (CTD) te Arnhem.

## FRAGMENTEN

Koopmanschap, Raymnd - Wong, Hin

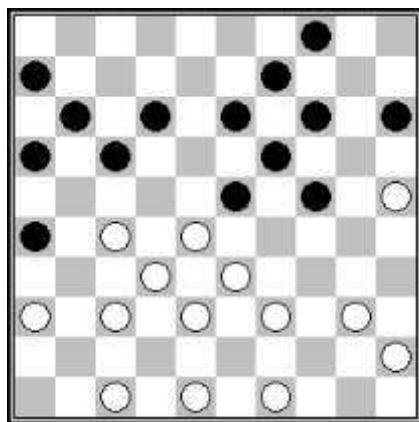
CTD 1 - SNA, 27-02-2016



Wit speelde **44.33-29**. Gewonnen was 44.28-22! 20x38 45.22x11 16x7 46.27x16 38x27 47.37-32 27x38 48.39 -33 38x29 49.34x1! Je moet het maar zien op zo'n moment!

van de Weerdhof, Erik - de Jong, Ivo

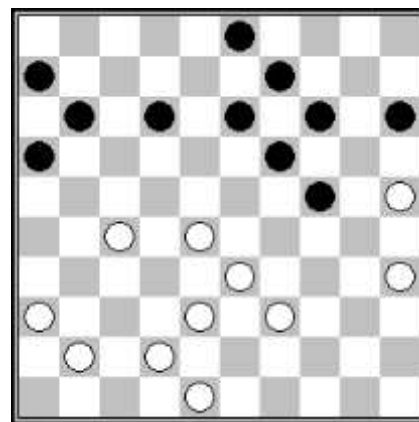
CTD 1 - SNA, 27-02-2016



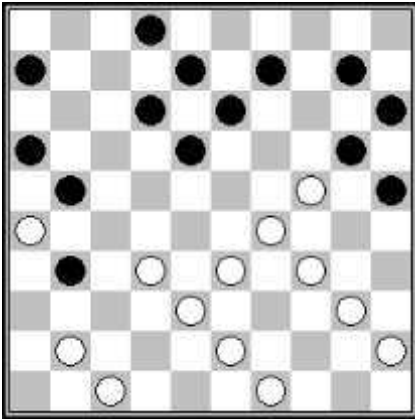
Zwart won verrassend een schijf met **28...14-20! 29.25x3 17-21 30.3x17 11x42 31.48x37 21-27 32.32x21 23x34 33.40x20 16x27 34.20-14 19x10.**

Mensinga, Mitchel - Aliar, Leo

CTD 1 - SNA, 27-02-2016



Na **37.39-34?** volgde een winnende combinatie met doorloop naar dam: **37...19-23! 38.28x17 11x31 39.36x27 24-30 40.35x24 14-20 41.25x14 9x40!**

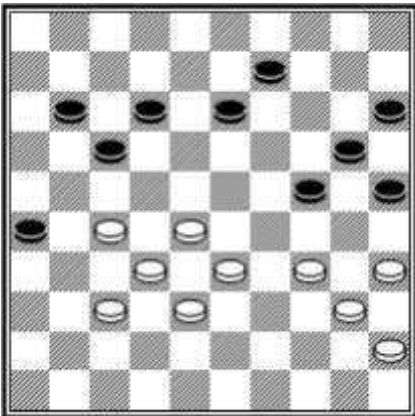


Wit sloeg hier **27.26x37**. Slaan naar 17 had een nog veel mooiere winst opgeleverd! 27.26x17! 12x21 28.41-37 31x42 29.33-28 42x22 30.32-28 22x33 31.29x38 20x29 32.34x5!

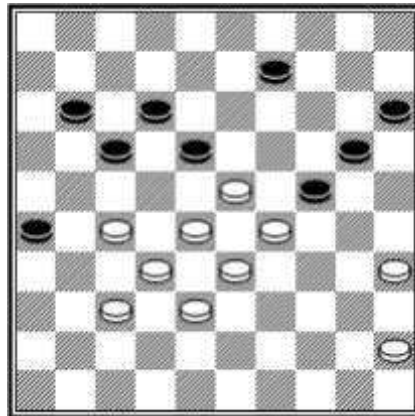
De volgende bijdrage is van Leo Aliar; waarvoor dank!

Aliar,Leo - Balradj,Amriet

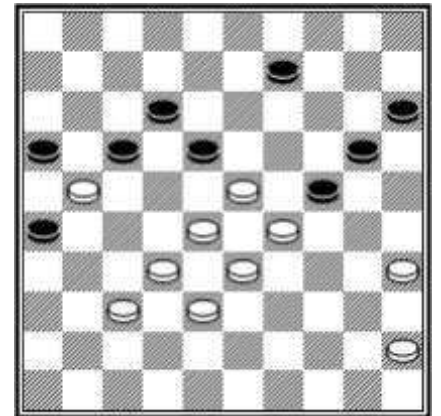
OC CTD, 26-02-2016



Op de 40<sup>e</sup> zet speelde ik 34-29 en na 25-30 forceerde ik de winst met 41.29-23!; nu kan 13-18 niet wegens 40-34. En indien Amriet hier zou vervolgen met 41...30-34 42. 40x29 en 13-18.



Dan had ik 43. 27-21 gespeeld om na 11-16 toe te slaan met een prachtige combinatie.



44. 28-22!!, 17x39 45. 35-30!,24x31 46.30-25,16x38 47. 25x3, 18x29. 48. 3x36.