



# Damclub CTD Arnhem

Nieuwsbrief 2016 nr. 26

Jaargang 2016

26 september 2016

Samenstelling:

Wim van Dongen

Website:

[www.damclubctd.nl](http://www.damclubctd.nl)

## AGENDA

Zaterdag 1 oktober: Nijverdal - CTD Arnhem 1 (in Nijverdal)

Vrijdag 7 oktober: CTD P1 - WSDV P1

Zaterdag 15 oktober: CTD Arnhem 1 - Dammers uit Oost

Zaterdag 1 oktober: CTD Arnhem 2 - Gooi & Eemland 2



## BONDSCOMPETITIE 2016/2017

### Gelderse hoofdklasse

Nijmegen, 21 september 2016

DCN Nijmegen CT	-	CTD P1		7	-	9
1 Henk Wouters (1006)	-	Leo Aliar (1231)		0	-	2 2
2 Denise van Dam (1052)	-	Jan Beeke (1040)		1	-	1
3 Jean van Ingen (1078)	-	Theo Willemsen (1063)		0	-	2 7
4 Jan Jacobs (1187)	-	Rein Bergsma (1031)		1	-	1 8
5 Kees Hazen (1178)	-	Henk Mahboeb (997)		1	-	1 6
6 Eric Sanders (1093)	-	Mark Jager (942)		2	-	0 5
7 Anton Janssen (1027)	-	Rommy Moerlie (964)		2	-	0 4
8 Roy Slagter (675)	-	Ton Berends (1007)		0	-	2 1

### Stand Gelderse hoofdklasse

Team	1	2	3	4	5	6	7	8	9	10	11	12	W	Pnt	Bpnt
1 CTD Arnhem	.	.	.	.	.	.	.	.	.	.	.	9	1-	2	9
Heteren	.	.	.	.	.	.	.	.	.	9	.	.	1-	2	9
Voorthuizen	.	.	.	.	.	.	.	.	.	.	9	.	1-	2	9
4 Harderwijk	.	.	.	.	.	.	.	.	.	.	.	.	0-	0	0
Hengelo	.	.	.	.	.	.	.	.	.	.	.	.	0-	0	0
Damver. VBI Huissen	.	.	.	.	.	.	.	.	.	.	.	.	0-	0	0
DZW Warnsveld	.	.	.	.	.	.	.	.	.	.	.	.	0-	0	0
WSDV 1	.	.	.	.	.	.	.	.	.	.	.	.	0-	0	0
WSDV 2	.	.	.	.	.	.	.	.	.	.	.	.	0-	0	0
10 BDSV Barneveld	.	7	.	.	.	.	.	.	.	.	.	.	1-	0	7
Lent	.	.	7	.	.	.	.	.	.	.	.	.	1-	0	7
DCN Nijmegen	7	.	.	.	.	.	.	.	.	.	.	.	1-	0	7

### Topscorerslijst Gelderse hoofdklasse

Speler	Team	W	Pnt	Bord	Rpr	I
1 L.F. Aliar (1231)	CTD Arnhem	1-	2	1,00	0,0	
2 T. Willemsen (1063)	CTD Arnhem	1-	2	3,00	0,0	
3 A.T.G. Berends (1007)	CTD Arnhem	1-	2	8,00	0,0 *	
4 J.N. Beeke (1040)	CTD Arnhem	1-	1	2,00	0,0	
5 R. Bergsma (1031)	CTD Arnhem	1-	1	4,00	0,0	
6 S.H.H. Mahboeb (997)	CTD Arnhem	1-	1	5,00	0,0	
7 L.J.M. Steyntjes (980)	CTD Arnhem	0-	0	0,00	0,0	
8 M. Jager (942)	CTD Arnhem	1-	0	6,00	0,0	
9 R.S. Moerlie (964)	CTD Arnhem	1-	0	7,00	0,0	

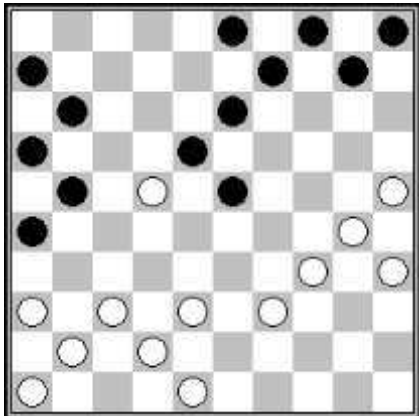
### Invallerslijst Gelderse hoofdklasse

CTD Arnhem A.T.G. Berends 1

## FRAGMENTEN

Wouters,Henk - Aliar,Leo

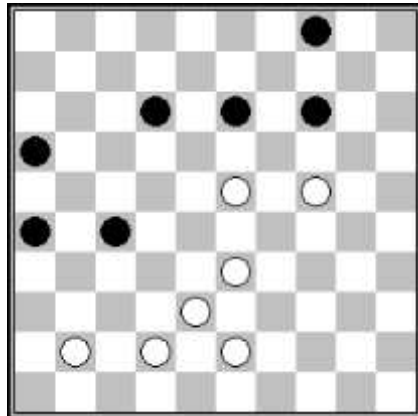
DCN Nijmegen CT – CTD P1, 21-09-2016



Zwarts laatste zet was **38...12-18**. Het juiste antwoord van wit is nu: 27.25-20 18x27 28.37-31 26x37 29.42x22. De voorpost op 22 is dan nog uitstekend te verdedigen. Wit speelde echter **27.37-31? 18x27 28.31x22**. En gaf het na **28...26-31! 29.36x27 21x43** direct op.

Bergsma,Rein - Jacobs,Jan

DCN Nijmegen CT – CTD P1, 21-09-2016



In deze stand is zwart aan zet en had kunnen winnen met 46...13-19! 47.24x13 12-18 48.13x31 26x19. Hij speelde echter **46...4-10**.