



Damclub CTD Arnhem

Nieuwsbrief 2016 nr. 34

Jaargang 2016

21 november 2016

Samenstelling:

Wim van Dongen

Website:

www.damclubctd.nl

AGENDA

Zaterdag 26 november: Witte van Moort 2 - CTD Arnhem 1 (in Westerhaar)

Zaterdag 26 november: Zenderstad - CTD Arnhem 2 (in IJsselstein)

Vrijdag 2 december: CTD P1 - Harderwijk P1

Vrijdag 2 december: CTD P2 - Lent P2



BONDSCOMPETITIE 2016/2017

Gelderse hoofdklasse

Voorthuizen, 15 november 2016

DVV Voorthuizen		-	CTDP1	11	-	5
1	Erwin van Hierden (1365)	-	Ton Berends (1007)	2	-	0 1
2	Stijn Overeem (1199)	-	Mark Jager (942)	2	-	0 6
3	Jaap van Hierden Jr. (1180)	-	Henk Mahboeb (997)	2	-	0 5
4	Arwin Lammers (1172)	-	Theo Willemsen (1063)	0	-	2 4
5	Aalt van de Kuiten (1189)	-	Jan Beeke (1040)	2	-	0 3
6	Henri van Hierden (1146)	-	Leo Aliar (1231)	2	-	0 7
7	Jan Bloemendal (914)	-	Rein Bergsma (1031)	0	-	2 2
8	Jaap van Hierden Sr. (1073)	-	Romy Moerlie (964)	1	-	1 8

Stand Gelderse hoofdklasse

Team	1	2	3	4	5	6	7	8	9	10	11	12	W Pnt	BPS
1 Voorthuizen	.	.	.	9	9	11	.	10	.	.	13	.	5- 10	24
2 Damver. VBI P1	.	.	8	.	.	.	10	.	11	13	.	12	5- 9	28
3 WSDV 1	.	8	.	.	.	10	.	10	10	10	.	.	5- 9	16
4 Lent	7	.	.	.	9	.	.	.	10	12	12	.	5- 8	20
5 Harderwijk	7	.	.	7	.	.	10	10	.	.	11	.	5- 6	10
6 CTD P1	5	.	6	.	.	.	9	.	.	9	.	9	5- 6	-4
7 DZW Warnsveld	.	6	.	.	6	7	.	11	.	.	14	.	5- 4	8
8 WSDV 2	6	.	6	.	6	.	5	13	5- 2	-8
9 Hengelo	.	5	6	6	6	.	10	5- 2	-14
10 DCN Nijmegen	.	3	6	4	.	7	.	.	10	.	.	.	5- 2	-20
11 Heteren	3	.	.	4	5	.	2	9	5- 2	-34
12 BDSV Barneveld	.	4	.	.	.	7	.	3	6	.	7	.	5- 0	-26

Topscorerslijst Gelderse hoofdklasse

Speler	Team	W Pnt	Bord	Rpr I
1 L. F. Aliar (1231)	CTD P1	5- 6	2,40	0,0
2 R. Bergsma (1031)	CTD P1	5- 6	5,00	0,0
3 T. Willemsen (1063)	CTD P1	5- 5	3,60	0,0
4 J. N. Beeke (1040)	CTD P1	5- 4	3,60	0,0
5 S. H. H. Mahboeb (997)	CTD P1	5- 4	5,40	0,0
6 M. Jager (942)	CTD P1	5- 4	5,60	0,0
7 A. T. G. Berends (1007)	CTD P1	3- 3	5,33	0,0 *
8 R. Twilhaar (1317)	CTD P1	1- 2	2,00	0,0 *
9 R. S. Moerlie (964)	CTD P1	3- 2	7,67	0,0
10 H. Grotenhuis t. Har (1272)	CTD P1	1- 1	1,00	0,0 *
11 L. J. M. Steyntjes (980)	CTD P1	1- 1	8,00	0,0
12 P. M. Kort (1278)	CTD P1	1- 0	2,00	0,0 *

Invallerslijst Gelderse hoofdklasse

CTD P1	A. T. G. Berends	3
	P. M. Kort	1
	H. Grotenhuis t. Har	1
	R. Twilhaar	1

Eerste klasse Zuid Gelderland

Arnhem, 18 november 2016

CTDP2		- Zwart-Wit '86 Malden 1	8 - 4
1	Ton Berends (1007)	- John Peters (945)	2 - 0 1
2	Wim van Dongen (878)	- Jan Huijnk (768)	2 - 0 2
3	Aroen Bholasingh (812)	- Piet Zegers (861)	0 - 2 4
4	Ben Kuihuis (879)	- Ben Scholten (793)	2 - 0 3
5	Nouri Brinkman	- Martin van der Velde (793)	2 - 0 6
6	Wim Spiess (503)	- Willy Janssen (752)	0 - 2 5

Stand Eerste klasse Zuid Gelderland

Team	1	2	3	4	5	6	7	8	9	10	W	Pnt	BPS
1 Groesbeek	.	.	6	.	8	.	.	.	12	3-	5	16	
2 CTD P2	8	.	.	7	2-	4	6	
3 DeZ Culemborg P1	6	.	.	6	.	.	.	9	.	3-	4	6	
4 VBI Huissen P2	.	.	6	.	.	.	7	.	.	2-	3	2	
5 VTD Tiel	4	6	.	9	.	3-	3	2	
Zwart-Wit '86 1	.	4	.	.	6	.	.	.	9	3-	3	2	
7 Lent P2	.	.	.	5	1-	0	-2	
8 Ons Genoegen	.	.	3	.	3	2-	0	-12	
9 Zwart-Wit '86 2	0	5	.	.	.	3	.	.	.	3-	0	-20	

Topscorerslijst Eerste klasse Zuid Gelderland

Speler	Team	W	Pnt	Bord	Rpr	I
1 A. T. G. Berends (1007)	CTD P2	2-	4	1,00	0,0	
2 B. J. Kuihuis (879)	CTD P2	2-	4	3,50	0,0	
3 W. L. van Dongen (878)	CTD P2	2-	3	2,00	0,0	*
4 R. S. Brijobhokum (797)	CTD P2	1-	2	4,00	0,0	
5 N. Brinkman	CTD P2	2-	2	5,00		
6 A. Balradj (762)	CTD P2	0-	0	0,00	0,0	
7 A. Bholasingh (812)	CTD P2	1-	0	3,00	0,0	
8 W. J. D. Spiess (503)	CTD P2	2-	0	6,00	0,0	*

Invallierslijst Eerste klasse Zuid Gelderland

CTD P2	W. L. van Dongen	2
	W. J. D. Spiess	2

ONDERLINGE COMPETITIE 2016-2017

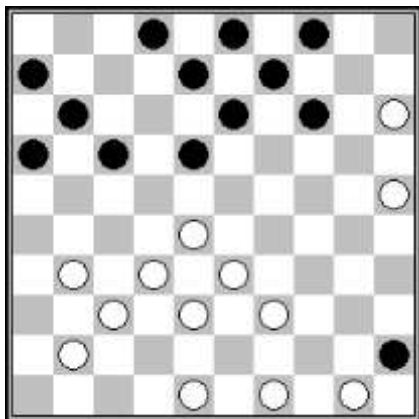
Ronde 9 18-11-2016

Theo Willemsen	- Leo Aliar	1- 1
Peter Kort	- Jan Beeke	2- 0
Rein Bergsma	- Leo Steyntjes	1- 1
Henk Grotenhuis th	- Rommy Moerlie	2- 0

Stand	AW	+	=	-	Pt	Eigen	Tegen	Total
1 Mark Jager	1	1-	0-	0	2	2,000	1,125	4,250
2 Peter Kort	2	2-	0-	0	4	2,000	0,750	3,500
3 Jan Beeke	5	2-	1-	2	5	1,000	1,200	3,400
4 Leo Steyntjes	6	1-	5-	0	7	1,167	1,071	3,308
5 Leo Aliar	5	2-	3-	0	7	1,400	0,953	3,307
6 Theo Willemsen	5	1-	4-	0	6	1,200	1,047	3,293
7 Ton Berends	5	0-	4-	1	4	0,800	1,220	3,240
8 Rein Bergsma	3	2-	1-	0	5	1,667	0,722	3,111
9 Aroen Bholasingh	8	2-	5-	1	9	1,125	0,988	3,100
10 Henk Mahboeb	5	2-	2-	1	6	1,200	0,905	3,010
11 Henk Grotenhuis th	1	1-	0-	0	2	2,000	0,500	3,000
12 Rommy Moerlie	4	0-	2-	2	2	0,500	1,250	3,000
13 Amriet Balradj	5	1-	1-	3	3	0,600	1,098	2,797
14 Wim van Dongen	6	1-	3-	2	5	0,833	0,971	2,775
15 Nouri Brinkman	3	1-	2-	0	4	1,333	0,697	2,728
16 Sammy Brijobhokum	3	1-	1-	1	3	1,000	0,800	2,600
17 Ben Kuihuis	5	1-	1-	3	3	0,600	0,978	2,557
18 Wim Spiess	6	0-	1-	5	1	0,167	1,010	2,186

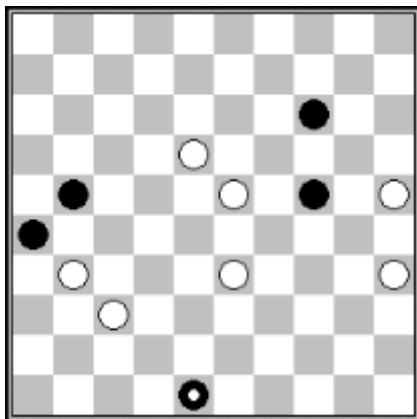
FRAGMENTEN

van Hierden,Erwin - Berends,Ton
Voorthuizen - CTD P1, 15-11-2016



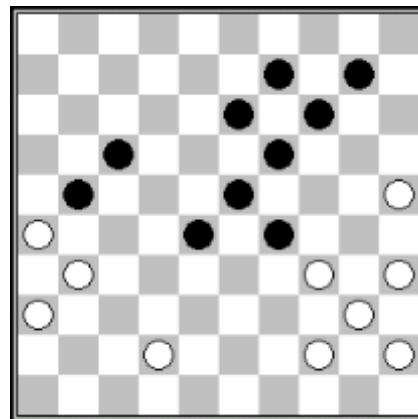
Zwart aan zet speelde nu **28...13-19?** en gaf het direct op.

Jager,Mark - Overeem,Stijn
Voorthuizen - CTD P1, 15-11-2016



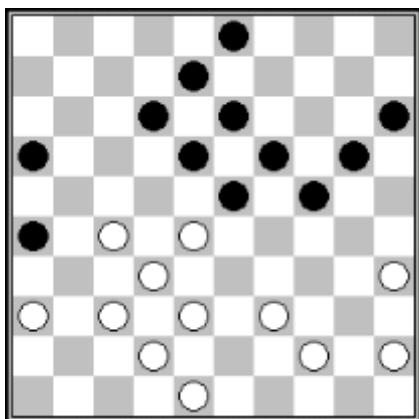
Op wits **54.18-12? volgde 54...14-20! 55.25x14 24-30 56.35x24 21-27 57.31x22 48x1.** Volgens de computer heeft wit nog wel remisekansen en geeft de volgende spelgang: 54.35-30 24x35 55.33-29 35-40 56.29-24 40-44 57.24-19 14-20 58.25x14 48-30 59.18-13 44-49 60.14-9 30-35 61.23-18 49-40 62.19-14 35x8.

Bloemendal,Jan - Bergsma,Rein
Voorthuizen - CTD P1, 15-11-2016



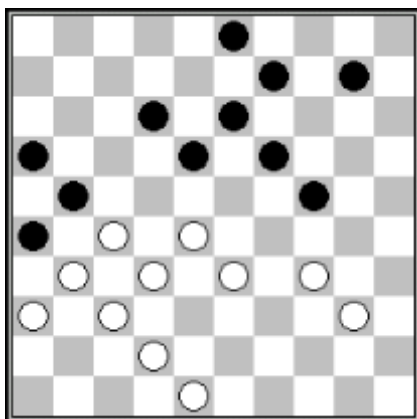
Op **42.42-38?** volgt uiteraard **42...21-27!** En wit gaf het direct op.

Berends,Ton - Peters,John
CTD P2 - Zwart-Wit 1, 18-11-2016



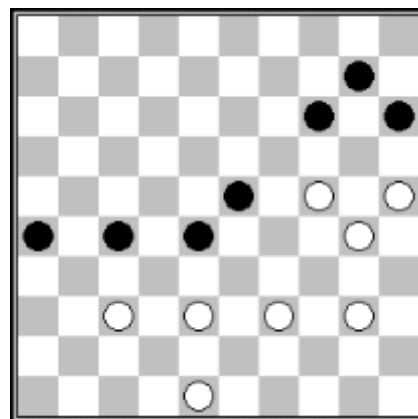
Het gespeelde **35...12-17?** gaf wit de aanleiding tot een verwoestende bomzet: **36.27-21! 16x27 37.32x12 23x34** enz.

Bholasingh,Aroen - Zegers,Piet
CTD P2 - Zwart-Wit 1, 18-11-2016



In deze stand had zwart al naar dam kunnen combineren: 39...24-29! 40.34x5 13-19 41.5x23 18x47 maar hij speelde **39...10-15.** Wit zag het gevaar nog steeds niet en vervolgde met **40.48-43?** Nu slaat zwart wel toe: **40...24-30! 41.34x25 15-20 42.25x23 18x49.**

Janssen,Willy - Spies,Wim
CTD P2 - Zwart-Wit 1, 18-11-2016



Zwart was in het strijdgewoel al een schijf kwijtgeraakt en besloot hier nog een schijf te offeren: **50...28-32?** Helaas voor hem is het dan meteen over: **51.37x19 14x23 52.38-32! 27x38** enz. De computer vond echter nog een remisegaatje: 50...27-31 51.38-33 31x42 52.48x37 28-32 53.37x19 14x23 54.40-34 26-31 55.33-29 23-28 56.29-23 28x19 57.24x13 31-36 58.13-8 36-41 59.8-2 41-47 (0.58;9.99/13)]