



Damclub CTD Arnhem

Nieuwsbrief 2016 nr. 37

Jaargang 2016

12 december 2016

Samenstelling:

Wim van Dongen

Website:

www.damclubctd.nl

AGENDA

- Maandag 12 december:** Heteren CT—CTD P1 (is verplaatst naar 9 januari 2017)
Dinsdag 13 december: Ons Genoegen - CTD P2 (in Haalderen)
Zaterdag 17 december: CTD Arnhem 2 - WSDV 4
Vrijdag 23 december: Kerstsneldamtoernooi CTD 2016
Vrijdag 30 december en 6 januari : *Geen* clubavond i.v.m. kerstvakantie wijkcentrum Vredenburg
Zaterdag 7 januari: Huizum - CTD Arnhem 1 (in Leeuwarden)
Zaterdag 7 januari: WSDV 3 - CTD Arnhem 2 (in Wageningen)



KERSTSNELDAMTOERNOOI CTD 2016

Dit jaar is er eindelijk weer eens ruimte voor een echt CTD-kerstsneldamtoernooi. Het vindt plaats op vrijdag 23 december in ons clubgebouw. Hopelijk komt iedere CTD'er; het belooft een gezellig toernooi te worden als afsluiting van het damjaar 2016. Het toernooi wordt georganiseerd door Rommy Moerlie. In verband met de aankoop van prijzen wordt gevraagd hem via e-mail (rommymoerlie@hotmail.com) mee te delen of je op die avond aanwezig zult zijn.



BONDSCOMPETITIE 2016/2017

Nationale hoofdklasse A

Arnhem, 10 december 2016

CTD Arnhem	DV VBI Huis sen 2	7	13
1 Bart Terwel (1331)	- Theo Berends (1234)	1	1 6
2 Hi n Wong (1342)	- Willem Hoek (1251)	2	0 9
3 Wilrick Wonnik (1160)	- Arno Arends (1121)	1	1 2
4 Henk Grotenhuis ten Harkel (1272)	- Dirk Joosten (1196)	1	1 7
5 Bhi em Ramdien (1374)	- Geert Berends (1262)	1	1 8
6 Sander Neutel (1153)	- Maarten Linssen (1337)	0	2 4
7 Peter Kort (1278)	- Emiel Leijser (1222)	0	2 1
8 Mi chael Palmer (1277)	- Remco Vredenberg (1110)	0	2 10
9 Erik van de Weerdhof (1262)	- Rob Schrooten (1171)	0	2 3
10 Leo Ali ar (1231)	- Marcel Janssen (1304)	1	1 5

Stand Nationale hoofdklasse A

Team	1	2	3	4	5	6	7	8	9	10	11	12	W Pnt	BPS
1 Dammers uit Oost	.	11	8	9	11	.	14	.	.	15	.	18	7- 10	32
2 Het Noorden	9	.	.	10	.	12	.	.	15	10	11	12	7- 10	18
3 CTD Arnhem	12	.	.	.	7	.	.	11	6	12	11	15	7- 10	8
4 Damcomb Fryslân	11	10	.	.	6	.	9	13	.	.	13	13	7- 9	10
5 Damver VBI 2	9	.	13	14	.	8	.	.	6	11	.	17	7- 8	16
6 Huizum	.	8	.	.	12	.	10	11	9	.	10	13	7- 8	6
7 Lent	6	.	.	11	.	10	.	9	11	8	13	.	7- 7	-4
8 Nijverdal	.	.	9	7	.	9	11	.	12	9	13	.	7- 6	0
9 Witte van Moort 2	.	5	14	.	14	11	9	8	.	.	8	.	7- 6	-2
10 Harderwijk	5	10	8	.	9	.	12	11	.	.	.	10	7- 6	-10
11 DIOS Achterhoek	.	9	9	7	.	10	7	7	12	.	.	.	7- 3	-18
12 WSDV 2	2	8	5	7	3	7	.	.	.	10	.	.	7- 1	-56

Topscorerslijst Nationale hoofdklasse A

Spel er	Team	W Pnt	Bord	Rpr l
1 H. Wong (1342)	CTD Arnhem	6- 12	3,67	0,0
2 B. Terwel (1331)	CTD Arnhem	6- 9	4,00	0,0
3 H. Grotenhuis t. Har (1272)	CTD Arnhem	6- 8	4,83	0,0
4 E. C. van de Weerdhof (1262)	CTD Arnhem	7- 7	5,57	0,0
5 L. F. Ali ar (1231)	CTD Arnhem	7- 7	6,57	0,0
6 M. Palmer (1277)	CTD Arnhem	7- 7	7,86	

7 R. Twilhaar (1317)	CTD Arnhem	6-	6	6,50	0,0
8 A. S. Neutel (1153)	CTD Arnhem	7-	6	4,57	0,0
9 P. M. Kort (1278)	CTD Arnhem	7-	6	6,00	0,0
10 B. Ramdien (1374)	CTD Arnhem	2-	2	5,50	0,0 *
11 M. R. Roethof (1183)	CTD Arnhem	2-	2	6,50	0,0
12 W. Wonnink (1160)	CTD Arnhem	4-	2	4,50	0,0 *
13 R. J. Sall (1180)	CTD Arnhem	3-	0	5,00	0,0 *

Invallierslijst Nationale hoofdklasse A

CTD Arnhem	W. Wonnink	4 ***
	R. J. Sall	3
	B. Ramdien	2

ONDERLINGE COMPETITIE 2016-2017

Ronde 11 09-12-2016

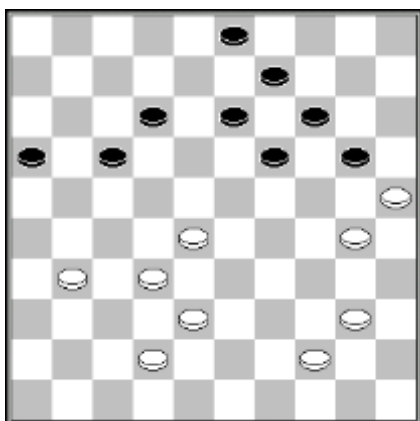
Jan Beeke	- Leo Steyntjes	0- 2
Leo Aliar	- Rein Bergsma	2- 0
Aroen Bholasingh	- Rommy Moerlie	1- 1
Theo Willemsen	- Nouri Brinkman	2- 0
Henk Mahboeb	- Ton Berends	1- 1
Ben Kui phuis	- Wim van Dongen	1- 1

Stand	AW	+	=	-	Pt	Eigen	Tegen	Total
1 Mark Jager	1	1-	0-	0	2	2,000	1,000	4,000
2 Peter Kort	2	2-	0-	0	4	2,000	0,833	3,667
3 Henk Grotenhuis th	1	1-	0-	0	2	2,000	0,833	3,667
4 Leo Aliar	7	4-	3-	0	11	1,571	1,029	3,629
5 Rein Bergsma	4	2-	1-	1	5	1,250	1,071	3,393
6 Jan Beeke	6	2-	1-	3	5	0,833	1,271	3,375
7 Theo Willemsen	6	2-	4-	0	8	1,333	1,006	3,346
8 Leo Steyntjes	7	2-	5-	0	9	1,286	1,013	3,311
9 Rommy Moerlie	6	1-	3-	2	5	0,833	1,238	3,310
10 Ton Berends	6	0-	5-	1	5	0,833	1,137	3,108
11 Aroen Bholasingh	10	2-	6-	2	10	1,000	1,019	3,037
12 Wim van Dongen	8	2-	4-	2	8	1,000	0,950	2,899
13 Henk Mahboeb	7	2-	3-	2	7	1,000	0,860	2,719
14 Nouri Brinkman	5	1-	2-	2	4	0,800	0,919	2,638
15 Ben Kui phuis	6	1-	2-	3	4	0,667	0,958	2,583
16 Amri et Balradj	5	1-	1-	3	3	0,600	0,974	2,548
17 Wim Spi es	7	1-	1-	5	3	0,429	0,900	2,229
18 Sammy Bri j obhokun	4	1-	1-	2	3	0,750	0,674	2,098

FRAGMENTEN

Linssen, Maarten - Neutel, Sander

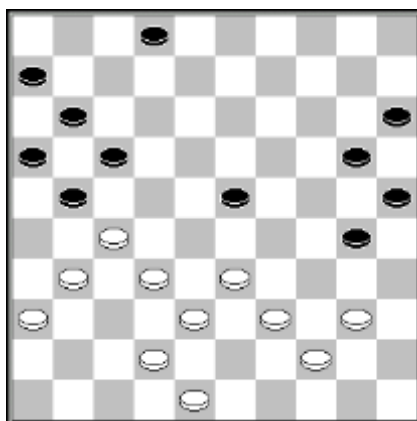
CTD 1 - DV VBI 2, 10-12-2016



Op 38...20-24? volgde natuurlijk 39.32-27! 24x35 40.44-39 35x22 41.27x7. Bij achterlopen blijft het devies: Op-letten!!!

vd Weerdhof, Erik - Schrooten, Rob

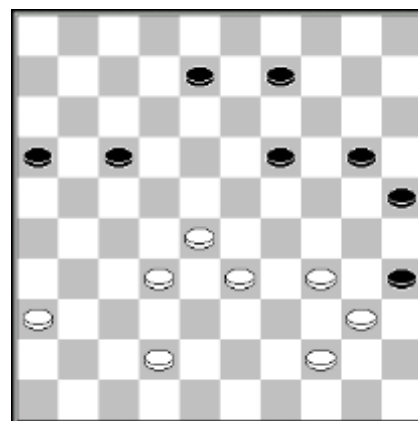
CTD 1 - DV VBI 2, 10-12-2016



Ondanks het totaal ontbreken van een centrum staat zwart beter. Er dreigt b.v. 17-22 gevolgd door 30-34. Wit aanzet speelde hier 33.33-28?? waarna zwart na een simpele combinatie 33...30-35! 34.28x19 20-24 35.19x30 25x45 kon doorlopen naar dam.

Janssen, Marcel - Aliar, Leo

CTD 1 - DV VBI 2, 10-12-2016



Zwart speelde hier 40...20-24 maar had via 40...25-30! 41.34x21 16x47 wellicht nog voor de winst kunnen gaan.