



# Damclub CTD Arnhem

Nieuwsbrief 2017 nr. 1

Jaargang 2017

9 januari 2017

Samenstelling:

Wim van Dongen

Website:

[www.damclubctd.nl](http://www.damclubctd.nl)

## AGENDA

<b>Maandag 9 januari:</b>	Heteren CT - CTD P1 (in Heteren)
<b>Maandag 9 januari:</b>	VTD - CTD P2 (in Tiel)
<b>Vrijdag 13 januari:</b>	CTD P1 - WSDV 2
<b>Zaterdag 21 januari:</b>	CTD Arnhem 1 - Het Noorden)
<b>Zaterdag 21 januari:</b>	CTD Arnhem 2 - Bennekom
<b>Vrijdag 27 januari:</b>	DC Lent P1 - CTD P1 (in Lent)
<b>Vrijdag 27 januari:</b>	CTD P2 - VBI Huissen P2

**WERTON**  
orthopedie techniek b.v.

## BONDSCOMPETITIE 2016/2017

### Nationale hoofdklasse A

Door het slechte winterweer is de wedstrijd Huizum - CTD Arnhem 1, net als zoveel wedstrijden afgelopen zaterdag, niet gespeeld. De wedstrijdleiding heeft bepaald dat de wedstrijd zo spoedig mogelijk, maar in ieder geval minstens een week voor de slotronde van de competitie, gespeeld moet worden. De clubs kunnen hierover begin deze week een afspraak maken. Mogelijke speeldata zijn zaterdagen 14 januari, zaterdag 28 januari en zaterdag 11 februari, maar andere datumafspraken zijn ook toegestaan. Als de clubs donderdag nog niet samen tot overeenstemming gekomen zijn, wordt de wedstrijd vastgesteld op **zaterdag 11 februari**.

### Nationale tweede klasse C

#### Wageningen, 7 januari 2016

WSDV 3	-	CTD Arnhem 2	9 - 11
1 Bas van Berkel (976)	-	Leo Steyntjes (980)	1 - 1 3
2 Machiel Weistra (972)	-	Theo Willemsen (1063)	1 - 1 8
3 Cor Langeveld (1101)	-	Ben Kuihuis (879)	2 - 0 7
4 Gerard Zijlema (1032)	-	Aroen Bholasingh (812)	1 - 1 5
5 Nico Valkenburg (1032)	-	Robert Sall (1180)	0 - 2 6
6 Mara Langeveld (908)	-	Rein Bergsma (1031)	1 - 1 2
7 Hans Luchies (943)	-	Wilrick Wonnink (1160)	0 - 2 9
8 Henk Hoksbergen (1001)	-	Ton Berends (1007)	0 - 2 4
9 <a href="#">Ton Schockman (849)</a>	-	Willem van den Berg (1123)	1 - 1 10
10 Jozef Lissen (1067)	-	Jan Beeke (1040)	2 - 0 1

### Stand Nationale tweede klasse C

Team	1	2	3	4	5	6	7	8	9	10	W Pnt	BPS
1 CTD Arnhem 2	.	.	11	14	12	10	.	12	16	15	7- 13	40
2 Bennekom	.	.	8	11	10	12	.	.	15	15	6- 9	22
3 WSDV 3	9	12	.	11	7	12	.	.	.	15	6- 8	12
4 Harderwijk 2	6	9	9	.	.	.	15	14	11	14	7- 8	16
5 Zenderstad	8	10	13	.	.	.	10	.	.	14	5- 6	10
6 DES Lunteren 3	10	8	8	.	.	.	15	15	.	.	5- 5	12
7 Gooi & Eemland 3	.	.	.	5	10	5	.	4	11	15	6- 5	-20
8 Gooi & Eemland 2	8	.	.	6	.	5	16	.	10	.	5- 3	-10
9 Lent VBI CT	4	5	.	9	.	.	9	10	.	.	5- 1	-26
10 WSDV 4	5	5	5	6	6	.	5	.	.	.	6- 0	-56

### Topscorerslijst Nationale tweede klasse C

Speler	Team	W Pnt	Bord	Rpr l
1 T. Willemsen (1063)	CTD Arnhem 2	7- 12	4, 43	0, 0
2 W. van den Berg (1123)	CTD Arnhem 2	7- 11	5, 43	0, 0
3 R. Bergsma (1031)	CTD Arnhem 2	7- 10	7, 71	0, 0
4 L. J. M. Steyntjes (980)	CTD Arnhem 2	6- 8	6, 17	0, 0
5 R. J. Sall (1180)	CTD Arnhem 2	4- 7	2, 75	0, 0
6 S. H. H. Mahboeb (997)	CTD Arnhem 2	5- 7	6, 60	0, 0
7 A. T. G. Berends (1007)	CTD Arnhem 2	7- 7	4, 57	0, 0

8 A. Bholasingh (812)	CTD Arnhem 2	7-	6	6,86	0,0
9 W. Wonnik (1160)	CTD Arnhem 2	4-	5	4,00	0,0
10 B. J. Kuihuis (879)	CTD Arnhem 2	4-	5	5,50	0,0 *
11 M. Jager (942)	CTD Arnhem 2	4-	4	3,50	0,0
12 R. S. Brijobhokum (797)	CTD Arnhem 2	2-	3	5,50	0,0 *
13 W. L. van Dongen (878)	CTD Arnhem 2	1-	2	8,00	0,0 *
14 J. N. Beeke (1040)	CTD Arnhem 2	3-	2	5,33	0,0 *
15 R. S. Moerlie (964)	CTD Arnhem 2	1-	1	4,00	0,0 *
16 N. Brinkman	CTD Arnhem 2	1-	0	10,00	*

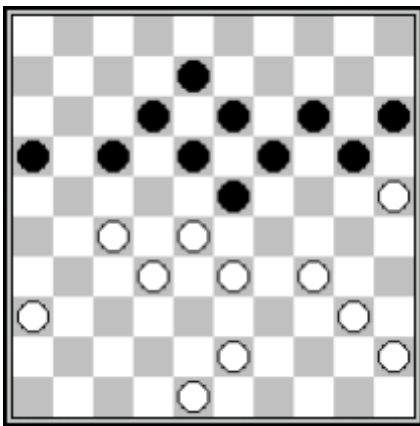
### Invallierslijst Nationale tweede klasse C

CTD Arnhem 2	J. N. Beeke	3
	B. J. Kuihuis	4 ***
	R. S. Brijobhokum	2
	W. L. van Dongen	1
	N. Brinkman	1
	R. S. Moerlie	1

## FRAGMENTEN

Bholasingh, Aroen - Zijlema, Gerard

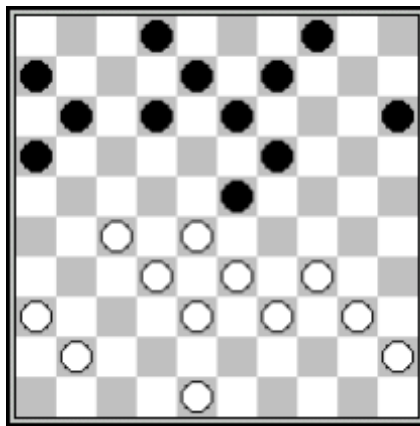
WSDV 3- CTD 2, 07-01-2017



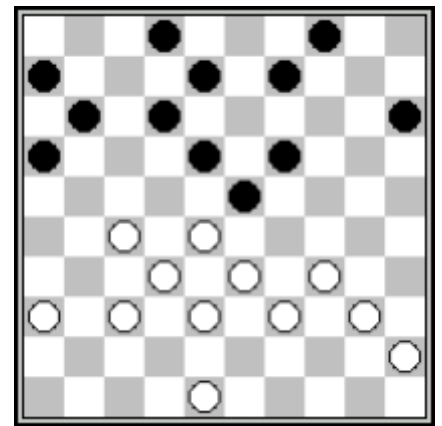
Zwart aan zet speelde **40...23-29** en verzuimde dus de dam te nemen met 40...19-24! 41.28x30 (slaan naar 10 levert uiteindelijk dezelfde combinatie op!) 14-19 42.25x23 18x49!

Beeke, Jan - Linssen, Jozef

WSDV 3- CTD 2, 07-01-2017



Wit blunderde met **31.27-21??** en gaf het na het slaan direct op. Op Toernooibase gaf hij aan dat hij dacht dat de combinatie zoals in de stand hier ter rechter zijde mogelijk was.



31.27-22! 18x27 32.32x21 23x43 33.37-32 16x29 34.34x3 43x34 35.40x29.