



# Damclub CTD Arnhem

Nieuwsbrief 2017 nr. 29

Jaargang 2017

25 september 2017

Samenstelling:

Wim van Dongen

Website:

[www.damclubctd.nl](http://www.damclubctd.nl)

## AGENDA

Zaterdag 30 september: DES Lunteren 2 - CTD Arnhem 2 (in Lunteren)

Donderdag 5 oktober: DCH Hengelo - CTD P1 (in Hengelo-Gld.)

Vrijdag 13 oktober: CTD P1 - Damver. VBI Huissen

Vrijdag 20 oktober: CTD P1 - DVV Voorthuizen



## BONDSCOMPETITIE 2016/2017

### Nationale ereklasse

#### Hoogeveen, 23 september 2017

MTB Hoogeveen	-	CTD Arnhem	7	-	13
1 Rick Hakvoort (1276)	-	Henk Grotenhuis ten Harkel (1281)	0	-	2 2
2 Klaas Hendrik Leijenaar (1362)	-	Erik van de Weerdhof (1268)	2	-	0 6
3 Maikel Palmans (1349)	-	Leo Aliar (1224)	1	-	1 3
4 Antoine Koster (1149)	-	Peter Kort (1267)	1	-	1 5
5 Nick Waterink (1227)	-	Michael Palmer (1275)	1	-	1 7
6 Maarten Wichgers (1222)	-	Bart Terwel (1342)	0	-	2 4
7 Joël Palmans (1240)	-	Thijs Gerriksen (1275)	0	-	2 8
8 Michel Stempher (1362)	-	Frerik Andriessen (1428)	1	-	1 10
9 Zainal Palmans (1361)	-	Hin Wong (1358)	0	-	2 9
10 Natalia Sadowska (1377)	-	Rik Twilhaar (1295)	1	-	1 1

### Stand Nationale Ereklasse

Team	1	2	3	4	5	6	7	8	9	10	11	12	W	Pnt	BPS
1 DeZ Culemborg	.	.	.	.	.	.	.	.	.	.	13	14	2-	4	14
2 Damver. VBI	.	.	.	.	.	.	.	.	11	.	15	.	2-	4	12
Van Stigt Thans	.	.	.	.	.	13	.	13	.	.	.	.	2-	4	12
4 WSDV	.	.	.	.	.	.	.	.	11	12	.	.	2-	4	6
5 Hijken DTC	.	.	.	.	.	.	.	9	.	.	.	15	2-	2	8
6 CTD Arnhem	.	.	7	.	.	.	13	.	.	.	.	.	2-	2	0
7 MTB Hoogeveen	.	.	.	.	.	7	.	.	.	11	.	.	2-	2	-4
Witte van Moort	.	.	7	.	11	.	.	.	.	.	.	.	2-	2	-4
9 Damlust	.	9	.	9	.	.	.	.	.	.	.	.	2-	0	-4
10 020	.	.	.	8	.	.	9	.	.	.	.	.	2-	0	-6
11 Dammend Tilburg	7	5	.	.	.	.	.	.	.	.	.	.	2-	0	-16
12 RDC Rijnsburg	6	.	.	.	5	.	.	.	.	.	.	.	2-	0	-18

### Topscorers Nationale Ereklasse

Speler	Team	W	Pnt	Bord	Rpr	I
1 H. Grotenhuis t. Har (1281)	CTD Arnhem	2-	3	2,00	0,0	
2 H. Wong (1358)	CTD Arnhem	2-	3	9,50	0,0	
3 T. Gerriksen (1275)	CTD Arnhem	1-	2	7,00	0,0	
4 B. Terwel (1342)	CTD Arnhem	2-	2	6,00	0,0	
5 F. D. Andriessen (1428)	CTD Arnhem	2-	2	6,50	0,0	
6 R. Twilhaar (1295)	CTD Arnhem	2-	2	7,00	0,0	
M. Palmer (1275)	CTD Arnhem	2-	2	7,00	0,0	*
8 N. Smeitink (1257)	CTD Arnhem	1-	1	8,00	0,0	
9 E. C. van de Weerdhof (1268)	CTD Arnhem	2-	1	1,50	0,0	
10 P. M. Kort (1267)	CTD Arnhem	2-	1	3,00	0,0	
11 L. F. Aliar (1224)	CTD Arnhem	2-	1	5,00	0,0	

### Invallerslijst Nationale ereklasse

CTD Arnhem M. Palmer 2

## Gelderse hoofdklasse

Arnhem, 22 september 2017

CTD Arnhem	-	DCN Nijmegen CT	5	-	11
1 Willem van den Berg (1132)	-	Rienk van Marle (1313)	1	-	1 8
2 Leo Steyntjes (990)	-	Hans Ladage (1219)	0	-	2 1
3 Theo Willemsen (1077)	-	Jan Jacobs (1169)	1	-	1 5
4 Henk Mahboeb (990)	-	Kees Hazen (1133)	1	-	1 6
5 Rein Bergsma (1033)	-	Jean van Ingen (1031)	0	-	2 7
6 Ton Berends (1000)	-	Anton Janssen (1037)	1	-	1 3
7 Aroen Bholasingh (826)	-	Christiaan Groote (886)	0	-	2 2
8 Amriet Balradj (781)	-	Katarzyna Ptak (848)	1	-	1 4

## Stand Gelderse hoofdklasse

Team	1	2	3	4	5	6	7	8	9	10	11	12	W	Pnt	BPS
1 WSDV P1	.	.	.	.	.	.	.	.	.	.	.	12	1-	2	8
2 DCN Nijmegen CT	.	.	.	.	.	.	.	.	.	.	11	.	1-	2	6
3 WDV Winterswijk	.	.	.	.	.	.	.	.	.	10	.	.	1-	2	4
4 DCH Harderwijk P1	.	.	.	.	.	.	.	9	.	.	.	.	1-	2	2
DCL Lent P1	.	.	.	.	.	.	.	9	.	.	.	.	1-	2	2
6 DCH Hengelo	.	.	.	.	.	.	8	.	.	.	.	.	1-	1	0
DV VBI Huissen P1	.	.	.	.	.	8	.	.	.	.	.	.	1-	1	0
8 DVV Voorthuizen	.	.	.	.	7	.	.	.	.	.	.	.	1-	0	-2
DZW Warnsveld	.	.	.	7	.	.	.	.	.	.	.	.	1-	0	-2
10 BDSV/BDV CT	.	.	6	.	.	.	.	.	.	.	.	.	1-	0	-4
11 CTD Arnhem P1	.	5	.	.	.	.	.	.	.	.	.	.	1-	0	-6
12 WSDV P2	4	.	.	.	.	.	.	.	.	.	.	.	1-	0	-8

## Topscorers Gelderse hoofdklasse

Speler	Team	W	Pnt	Bord	Rpr	I
1 W. van den Berg (1132)	CTD Arnhem P1	1-	1	1,00	0,0	
2 T. Willemsen (1077)	CTD Arnhem P1	1-	1	3,00	0,0	*
3 S. H. H. Mahboeb (990)	CTD Arnhem P1	1-	1	4,00	0,0	
4 A. T. G. Berends (1000)	CTD Arnhem P1	1-	1	6,00	0,0	*
5 A. Balradj (781)	CTD Arnhem P1	1-	1	8,00	0,0	
6 J. N. Beeke (1025)	CTD Arnhem P1	0-	0	0,00	0,0	
R. S. Brijobhokum (821)	CTD Arnhem P1	0-	0	0,00	0,0	
8 L. J. M. Steyntjes (990)	CTD Arnhem P1	1-	0	2,00	0,0	
9 R. Bergsma (1033)	CTD Arnhem P1	1-	0	5,00	0,0	
10 A. Bholasingh (826)	CTD Arnhem P1	1-	0	7,00	0,0	

## Invallerslijst Gelderse hoofdklasse

CTD Arnhem P1	T. Willemsen	1
	A. T. G. Berends	1

## ONDERLINGE COMPETITIE 2017-2018

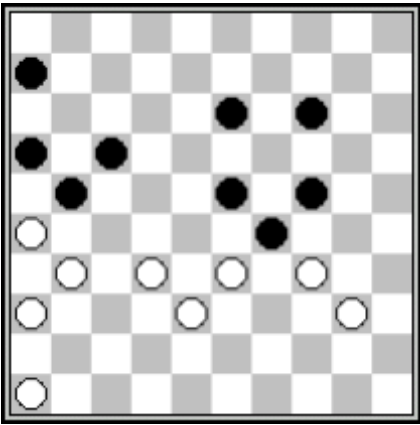
Ronde 02 22-09-2017

Peter Kort	- Rommy Moerlie	1- 1
Jan Beeke	- Marco Huijzer	0- 2
Ton Versteeg	- Nouri Brikman	0- 2
Leo Aliar	- Wim Spijes	2- 0

## FRAGMENTEN

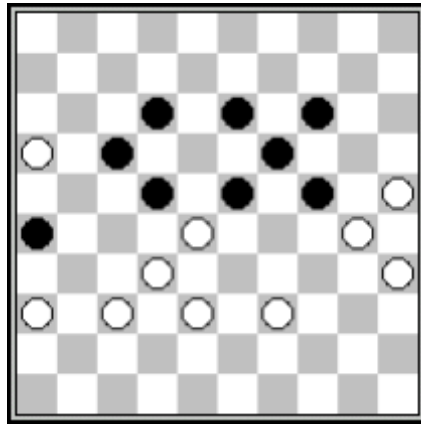
Graag wil ik op deze plaats zoveel als mogelijk interessante fragmenten plaatsen. Dat kan ik alleen als de partijen van de bondscompetitie (zowel nationaal als provinciaal) in Toernooibase worden ingevoerd. Voor de nationale competitie is dat de eerste verantwoordelijkheid van de thuisspelende club. Tenminste als zij in aanmerking willen komen voor de restitutie van € 5 op de competitiekosten voor elke ronde waarin de partijnotaties van een competitiewedstrijd nog in hetzelfde weekend in Toernooibase zijn ingevoerd. Hooggeveen laat dat geld kennelijk liggen want er zijn op moment van samenstellen van deze nieuwsbrief twee partijen nog niet ingevoerd. Voor de provinciale competitie zijn we geheel op ons zelf aangewezen. Uiteraard zijn er spelers (waaronder Ton Berends en Jan Beeke) die trouw hun partijen direct invoeren. Van de spelers die niet zelf willen of kunnen invoeren, moeten we de notatiebiljetten innemen en iemand vragen om die partijen in te voeren. De notaties moeten wel, indien mogelijk, op zondag zijn ingevoerd. Dan heb ik nog de tijd om de computer de analyses te laten maken want op maandagmorgen begin ik met het samenstellen van de nieuwsbrief.

Hakvoort,Rick - Grotenhuis tH,Henk  
MTB Hoogeveen - CTD 1, 23-09-2017



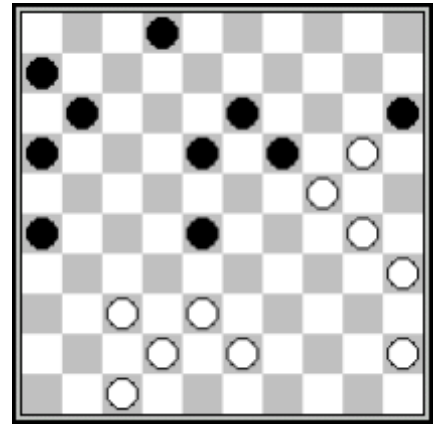
Op **44.46-41?** volgde fraai: **44...23-28!**  
**45.33x11 16x7 46.26x17 13-19**  
**47.34x23 19x46.**

vd Weerdhof,Erik - Leijenaar,Klaas H.  
MTB Hoogeveen - CTD 1, 23-09-2017



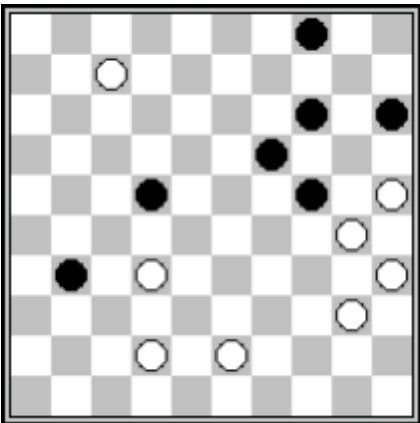
Wit speelde hier **45.38-33?** en verloor  
**45...24-29!** **46.33x24 22x44.** Na 45.39-  
33 is er nog remise mogelijk. De com-  
puter geeft de volgende mogelijke  
zettenreeks 45...22-27 46.32x21 23x43  
47.16-11 17x6 48.33-28 26x17 49.28-  
23 19x28 50.30x10.

Terwel,Bart - Wichgers,Maarten  
MTB Hoogeveen - CTD 1, 23-09-2017



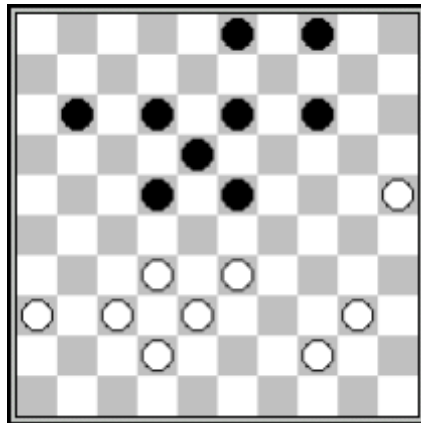
Na **35...18-23?** pakte wit het cadeautje  
als volgt uit: **36.30-25!** **19x30 37.25x34**  
**15x24 38.35-30 24x35 39.45-40 35x44**  
**40.43-39 44x33 41.38x9.**

Hazen,Kees - Mahboeb,Henk  
CTD P1 - DCN Nijmegen, 22-09-2017



Wits laatste zet 44. 38-32?? is een gru-  
welijke fout. Zwart maakt nu eenvou-  
dig remise door **44...14-20!** **45.25x23**  
**22-28 46.30x19 28x39.**

Bergsma,Rein - van Ingen,Jean  
CTD P1 - DCN Nijmegen, 22-09-2017



Zwart speelde **36...12-17** maar had  
hier de volgende combinatie kunnen  
nemen: 36...14-20! 37.25x14 3-9  
38.14x3 23-28 39.3x6 28x50 40.6x44  
50x17.

