



# Damclub CTD Arnhem

Nieuwsbrief 2017 nr. 32

Jaargang 2017

16 oktober 2017

Samenstelling:

Wim van Dongen

Website:

[www.damclubctd.nl](http://www.damclubctd.nl)

## AGENDA

Vrijdag 20 oktober:	CTD P1 - DVV Voorthuizen
Zaterdag 28 oktober:	CTD Arnhem 1 - Witte van Moort
Zaterdag 28 oktober:	CTD Arnhem 2 - Rivierendammers
Donderdag 2 november:	WSDV P2 - CTD P1 (in Wageningen)



## BONDSCOMPETITIE 2017/2018

### Gelderse hoofdklasse

#### Arnhem, 13 oktober 2017

CTD P1	-	DV VBI Hui ssen P1	2 - 14
1 Leo Steyntyjes (990)	-	Jos Stokkel (1422)	0 - 2 8
2 Rein Bergsma (1033)	-	Maarten Linssen (1334)	0 - 2 2
3 Jan Beeke (1025)	-	Dirk Joosten (1248)	0 - 2 7
4 Willem van den Berg (1132)	-	Geert Berends (1278)	2 - 0 4
5 Ton Berends (1000)	-	Jan van Loenen Jr. (1237)	0 - 2 5
6 Henk Mahboeb (990)	-	Rob Schrooten (1179)	0 - 2 1
7 Aroen Bhol asi ngh (826)	-	Jo Weijman (1151)	0 - 2 3
8 Amri et Bal radj (781)	-	Remco Vredenberg (1143)	0 - 2 6

### Stand Gelderse hoofdklasse

Team	1	2	3	4	5	6	7	8	9	10	11	12	W	Pnt	BPS
1 WSDV P1	.	.	.	9	12	.	.	.	.	13	.	.	3-	6	20
2 DV VBI Huissen P1	.	.	.	.	.	8	.	10	.	.	.	14	3-	5	16
3 DCL Lent P1	.	.	.	.	.	.	8	9	.	.	11	.	3-	5	8
4 WDV Winterswijk	7	.	.	.	.	.	10	.	11	.	.	.	3-	4	8
5 WSDV P2	4	.	.	.	.	10	.	.	9	.	.	.	3-	4	-2
6 DCH Hengelo	.	8	.	.	6	.	.	.	.	.	.	12	3-	3	4
7 BDSV/BDV CT	.	.	8	6	.	.	.	.	.	10	.	.	3-	3	0
8 DVV Voorthuizen	.	6	7	.	.	.	.	.	.	.	12	.	3-	2	2
9 DCN Nijmegen CT	.	.	.	5	7	.	.	.	.	.	.	11	3-	2	-2
10 DCH Harderwijk P1	3	.	.	.	.	.	6	.	.	.	.	9	3-	2	-12
11 DZW Warnsveld	.	.	5	.	.	.	.	4	.	7	.	.	3-	0	-16
12 CTD Arnhem P1	.	2	.	.	.	4	.	.	5	.	.	.	3-	0	-26

### Topscorers Gelderse hoofdklasse

Spel er	Team	W	Pnt	Bord	Rpr	I
1 W. van den Berg (1132)	CTD Arnhem P1	3-	3	2,00	0,0	
2 T. Willemsen (1077)	CTD Arnhem P1	2-	2	4,50	0,0 *	
3 W. L. van Dongen (880)	CTD Arnhem P1	1-	1	7,00	0,0 *	
4 N. Brinkman (535)	CTD Arnhem P1	1-	1	8,00	0,0 *	
5 A. Bal radj (781)	CTD Arnhem P1	2-	1	8,00	0,0	
6 L. J. M. Steyntyjes (990)	CTD Arnhem P1	3-	1	2,00	0,0	
7 S. H. H. Mahboeb (990)	CTD Arnhem P1	3-	1	5,00	0,0	
A. T. G. Berends (1000)	CTD Arnhem P1	3-	1	5,00	0,0 *	
9 R. S. Brijobhokum (821)	CTD Arnhem P1	0-	0	0,00	0,0	
10 J. N. Beeke (1025)	CTD Arnhem P1	2-	0	2,50	0,0	
11 R. Bergsma (1033)	CTD Arnhem P1	2-	0	3,50	0,0	
12 A. Bhol asi ngh (826)	CTD Arnhem P1	2-	0	7,00	0,0	

### Invallerslijst Gelderse hoofdklasse

CTD Arnhem P1	T. Willemsen	2
	A. T. G. Berends	3
	W. L. van Dongen	1
	N. Brinkman	1

# ONDERLINGE COMPETITIE 2017-2018

Ronde 06 13-10-2017

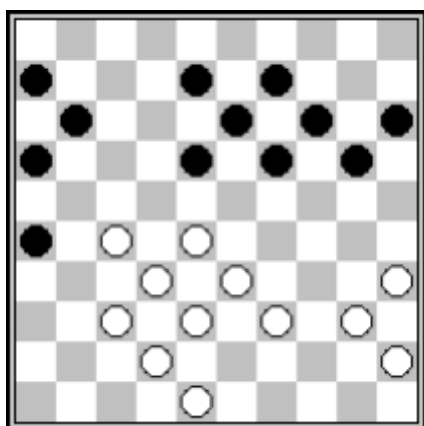
Leo Aliar - Ton Versteeg 2- 0  
Wim Spiess - Marco Huijzer 0- 2

Stand	AW	+	=	-	Pt	Eigen	Tegen	Total
1 Henk Mahboeb	2	0-	0-	2	0	0,000	1,875	3,750
2 Rommy Moerlie	3	1-	2-	0	4	1,333	1,167	3,667
3 Peter Kort	4	3-	1-	0	7	1,750	0,917	3,583
4 Nouri Brinkman	4	1-	1-	2	3	0,750	1,350	3,450
5 Rein Bergsma	3	1-	1-	1	3	1,000	1,222	3,444
6 Theo Willemssen	3	1-	1-	1	3	1,000	1,161	3,322
7 Marco Huijzer	3	2-	0-	1	4	1,333	0,917	3,167
8 Amriet Balradj	3	0-	0-	3	0	0,000	1,556	3,111
9 Henk Grotenhuis t. Harkel	2	1-	0-	1	2	1,000	1,000	3,000
10 Wim Spiess	5	0-	0-	5	0	0,000	1,480	2,960
11 Ton Berends	3	2-	1-	0	5	1,667	0,467	2,600
12 Leo Steyntjes	3	3-	0-	0	6	2,000	0,250	2,500
13 Leo Aliar	3	2-	1-	0	5	1,667	0,383	2,433
14 Ton Versteeg	5	1-	0-	4	2	0,400	1,017	2,433
15 Jan Beeke	2	1-	0-	1	2	1,000	0,667	2,333
16 Aroen Bholasingh	1	1-	0-	0	2	2,000	0,000	2,000
Rik Twilhaar	1	1-	0-	0	2	2,000	0,000	2,000

## FRAGMENTEN

Linssen, Maarten - Bergsma, Rein

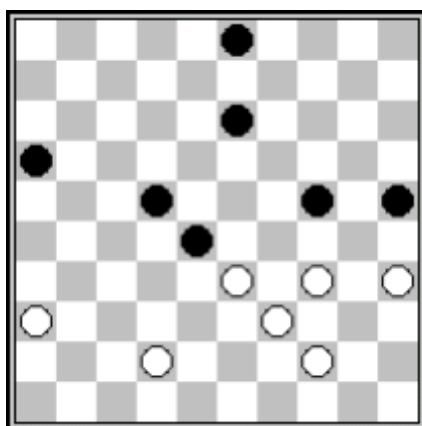
CTD P1 - VBI P1, 13-10-2017



Foutje van zwart: **33...18-22??**  
**34.27x18! 13x22 35.28x17 11x22**  
**36.37-31!** en zwart geeft het op.

Beeke, Jan - Joosten, Dirk

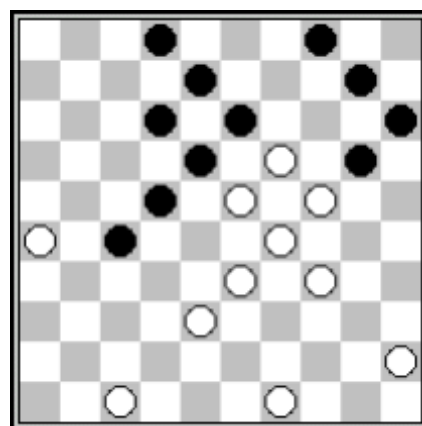
CTD P1 - VBI P1, 13-10-2017



Zeldzame blunder van wit: **47.34-29?**  
en nu volgt uiteraard **47...25-30!**  
**48.29x20 30-34 49.39x30 28x50.**

Berends, Geert - van den Berg, Willem

CTD P1 - VBI P1, 13-10-2017



Wit (aan zet) staat niet lekker. Gedwongen was 39.38-32 27x38 40.33x42 waarna de stand wellicht nog houdbaar zou zijn. Wit speelde echter **39.45-40 20-25! 40.49-44** (wat anders?) **40...27-32! 41.38x27 22x31 42.26x37 15-20 43.24x15 13x24 44.29x20 18x38.**