



Damclub CTD Arnhem

Nieuwsbrief 2017 nr. 35

Jaargang 2017

6 november 2017

Samenstelling:

Wim van Dongen

Website:

www.damclubctd.nl

AGENDA

- Zaterdag 11 november:** RDC Rijsburg - CTD Arnhem 1 (in Rijsburg)
Zaterdag 11 november: Damcombinatie Nijmegen - CTD Arnhem 2 (in Nijmegen)
Vrijdag 17 november: CTD P1 - WDV Winterswijk



BONDSCOMPETITIE 2017/2018

Gelderse hoofdklasse

Wageningen, 2 november 2017

WSDV P2	-	CTD P1	10 - 6
1 Jaap Vink (1090)	-	Willem van den Berg (1132)	0 - 2 6
2 Owen Donkers (1122)	-	Rein Bergsma (1033)	2 - 0 8
3 Bas van Berkel (976)	-	Henk Mahboeb (990)	0 - 2 7
4 Cor Langeveld (1096)	-	Wim van Dongen (880)	2 - 0 1
5 Wim van Mourik (952)	-	Aroen Bholasingh (826)	2 - 0 5
6 Hans Luchies (930)	-	Amriet Balradj (781)	2 - 0 3
7 Kees Maliepaard (932)	-	Ton Berends (1000)	1 - 1 4
8 Ton Schockman (862)	-	Nouri Brinkman (535)	1 - 1 2

Stand Gelderse hoofdklasse

Team	1	2	3	4	5	6	7	8	9	10	11	12	W	Pnt	BPS
1 DCL Lent P1	.	9	.	.	9	.	.	8	.	11	11	.	5-	9	16
2 WSDV P1	7	.	.	12	.	9	13	.	.	.	11	.	5-	8	24
3 DV VBI Huissen P1	10	11	.	.	8	.	.	14	4-	7	22
4 WSDV P2	.	4	10	9	.	10	4-	6	2
5 DVV Voorthuizen	7	.	6	9	.	.	12	13	5-	6	14
6 WDV Winterswijk	.	7	5	10	9	11	.	.	5-	6	4
7 DCH Harderwijk P1	.	3	6	12	11	9	.	5-	6	2
8 BDSV/BDV CT	8	.	.	.	7	6	10	.	.	.	8	.	5-	4	-2
9 DCH Hengelo	.	.	8	6	.	7	4	12	5-	3	-6
10 DCN Nijmegen CT	5	.	.	7	.	5	5	11	5-	2	-14
11 DZW Warnsveld	5	5	.	.	4	.	7	8	5-	1	-22
12 CTD Arnhem P1	.	.	2	6	3	.	.	.	4	5	.	.	5-	0	-40

Topscorers Gelderse hoofdklasse

Speler	Team	W	Pnt	Bord	Rpr	I
1 W. van den Berg (1132)	CTD Arnhem P1	4-	5	1,75	0,0	
2 T. Willemsen (1077)	CTD Arnhem P1	3-	3	4,33	0,0	*
3 S. H. H. Mahboeb (990)	CTD Arnhem P1	5-	3	4,80	0,0	
4 N. Brinkman (535)	CTD Arnhem P1	2-	2	8,00	0,0	*
5 L. J. M. Steyntjes (990)	CTD Arnhem P1	4-	2	1,75	0,0	
6 A. T. G. Berends (1000)	CTD Arnhem P1	5-	2	5,40	0,0	*
7 W. L. van Dongen (880)	CTD Arnhem P1	2-	1	5,50	0,0	*
8 A. Bholasingh (826)	CTD Arnhem P1	4-	1	6,50	0,0	
9 A. Balradj (781)	CTD Arnhem P1	4-	1	7,50	0,0	
10 R. S. Brijobhokum (821)	CTD Arnhem P1	0-	0	0,00	0,0	
11 J. N. Beeke (1025)	CTD Arnhem P1	3-	0	2,67	0,0	
12 R. Bergsma (1033)	CTD Arnhem P1	4-	0	2,75	0,0	

Invallerslijst Gelderse hoofdklasse

CTD Arnhem P1	T. Willemsen	3
	A. T. G. Berends	5 ***
	W. L. van Dongen	2
	N. Brinkman	2

ONDERLINGE COMPETITIE 2017-2018

Ronde 08 3-11-2017

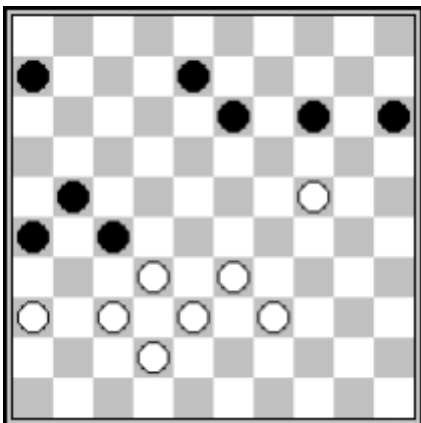
Leo Aliar	- Leo Steyntjes	2- 0
Peter Kort	- Rein Bergsma	2- 0
Henk Mahboeb	- Jan Beeke	1- 1
Henk Grotenhuis t. Harkel	- Ton Berends	2- 0
Aroen Bholasingh	- Ton Versteeg	2- 0
Nouri Brinkman	- Amriet Balradj	0- 2
Rommy Moerlie	- Wim Spijes	2- 0

Stand	AW	+	=	-	Pt	Eigen	Tegen	Total
1 Peter Kort	6	5-	1-	0	11	1,833	1,022	3,878
2 Henk Grotenhuis t. Harkel	3	2-	0-	1	4	1,333	1,133	3,600
3 Rein Bergsma	5	2-	1-	2	5	1,000	1,260	3,520
4 Theo Willemsen	4	1-	2-	1	4	1,000	1,180	3,360
5 Marco Huijzer	4	2-	0-	2	4	1,000	1,158	3,317
6 Rommy Moerlie	5	3-	2-	0	8	1,600	0,790	3,181
7 Ton Berends	5	3-	1-	1	7	1,400	0,870	3,141
8 Leo Aliar	5	4-	1-	0	9	1,800	0,664	3,128
9 Leo Steyntjes	5	3-	0-	2	6	1,200	0,960	3,120
10 Henk Mahboeb	3	0-	1-	2	1	0,333	1,344	3,022
11 Amriet Balradj	5	1-	0-	4	2	0,400	1,247	2,893
12 Rik Twilhaar	1	1-	0-	0	2	2,000	0,400	2,800
13 Nouri Brinkman	6	2-	1-	3	5	0,833	0,881	2,595
14 Ton Versteeg	7	1-	0-	6	2	0,286	1,138	2,562
15 Aroen Bholasingh	3	2-	0-	1	4	1,333	0,562	2,457
16 Jan Beeke	4	1-	2-	1	4	1,000	0,683	2,367
17 Wim Spijes	7	0-	0-	7	0	0,000	1,150	2,301

FRAGMENTEN

van Berkel,Bas - Mahboeb,Henk

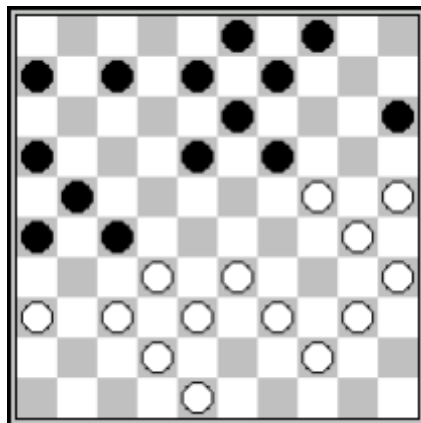
WSDV P2 - CTD P1, 02-11-2017



Zwart aan zet speelde **41...14-19?**
 Waarom wit nu **42.24-20** speelde zal
 wel nooit duidelijk worden. Gewonnen
 is 42.33-28! 19x30 43.28-22 27x18
 44.39-34 30x39 45.38-33 39x28
 46.32x3 (zetje van Weiss).

van Dongen,Wim - Langeveld,Cor

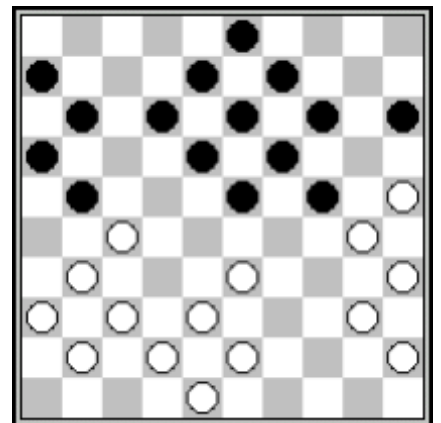
WSDV P2 - CTD P1, 02-11-2017



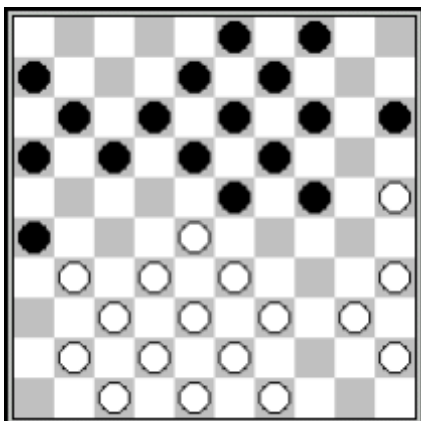
Na **27.33-28?** is het meteen uit:
27...26-31! 28.37x17 18-23 29.32x21
23x45.

Balradj,Amriet - Luchies,Hans

WSDV P2 - CTD P1, 02-11-2017



Op het gespeelde **27.31-26?** volgde
27...21x32 28.38x27 24-29! 29.33x24
23-29 30.24x33 14-20 31.25x23 18x47
 (opnieuw een zetje van Weiss!).



Brinkman,Nouri - Schockman,Ton

WSDV P2 - CTD P1, 02-11-2017

Zwart speelde hier **18...14-20** terwijl
 18-22! vrijwel tot winst zou leiden. Wit
 heeft dan geen goede zetten meer.
 B.v. Op 19.40-34? komt 24-29!
 20.33x24 22x44 21.49x40 19x39
 22.43x34 en op 19.39-34? volgt 22-27
 20.31x22 26-31 21.37x26 24-30
 22.35x24 19x39 23.28x10 39x46 24.10
 -5 17x28 25.5x41 46x5. Ook 19. 41-36
 12-18 enz. levert ernstig nadeel op.