



Damclub CTD Arnhem

Nieuwsbrief 2017 nr. 37

Jaargang 2017

20 november 2017

Samenstelling:

Wim van Dongen

Website:

www.damclubctd.nl

AGENDA

- Zaterdag 25 november: CTD Arnhem 1 - Dammend Tilburg
 Zaterdag 25 november: CTD Arnhem 2 - D'Amateurs
 Donderdag 30 november: Harderwijk P1 - CTD P1 (in Harderwijk)
 Zaterdag 9 december: Damlust Gouda - CTD Arnhem 1 (in Gouda)
 Zaterdag 9 december: EAD Asten - CTD Arnhem 2 (in Asten)



BONDSCOMPETITIE 2017/2018

Gelderse Hoofdklasse

Arnhem, 17 november 2017

CTD P1	-	WDV Winterswijk	6 - 10
1 Willem van den Berg (1132)	-	Erik ten Hagen (1231)	0 - 2 2
2 Ton Berends (1000)	-	Theo Stoveri nck (1102)	1 - 1 5
3 Theo Willem sen (1077)	-	Gerard Korten (1083)	1 - 1 1
4 Henk Mahboeb (990)	-	Kees Spruij t (1058)	0 - 2 8
5 Rein Bergsma (1033)	-	Wim Benni nk (893)	1 - 1 6
6 Sammy Brijobhokun (821)	-	Erik Oonk (937)	1 - 1 4
7 Jan Beeke (1025)	-	Frank ten Hagen (1039)	2 - 0 7
8 Amri et Bal radj (781)	-	Wim Sonderen (954)	0 - 2 3

Stand Gelderse Hoofdklasse

Team	1	2	3	4	5	6	7	8	9	10	11	12	W	Pnt	BPS
1 DV VBI Huissen P1	.	.	.	10	11	10	14	.	8	.	.	14	6-	11	38
2 DCL Lent P1	.	.	9	9	.	.	.	8	10	11	11	.	6-	11	20
3 WSDV P1	.	7	.	.	9	13	12	11	.	11	.	.	6-	10	30
4 DVV Voorthuizen	6	7	11	9	.	12	.	13	6-	8	20
5 WDV Winterswijk	5	.	7	10	9	.	11	10	6-	8	8
6 DCH Harderwijk P1	6	.	3	6	12	9	11	.	6-	6	-2
7 WSDV P2	2	.	4	5	10	.	9	10	6-	6	-16
8 BDSV/BDV CT	.	8	5	7	6	10	.	.	.	8	.	.	6-	4	-8
9 DCH Hengelo	8	6	.	.	7	4	6	12	6-	3	-10
10 DZW Warnsveld	.	5	5	4	.	7	.	8	.	.	9	.	6-	3	-20
11 DCN Nijmegen CT	.	5	.	.	5	5	7	.	.	7	.	11	6-	2	-16
12 CTD Arnhem P1	2	.	.	3	6	.	6	.	4	.	5	.	6-	0	-44

Topscorers Gelderse Hoofdklasse

Spel er	Team	W	Pnt	Bord	Rpr	I
1 W. van den Berg (1132)	CTD Arnhem P1	5-	5	1,60	0,0	
2 T. Willem sen (1077)	CTD Arnhem P1	4-	4	4,00	0,0	*
3 S. H. H. Mahboeb (990)	CTD Arnhem P1	6-	3	4,67	0,0	
4 A. T. G. Berends (1000)	CTD Arnhem P1	6-	3	4,83	0,0	*
5 N. Brinkman (535)	CTD Arnhem P1	2-	2	8,00	0,0	*
6 L. J. M. Steyntjes (990)	CTD Arnhem P1	4-	2	1,75	0,0	
7 J. N. Beeke (1025)	CTD Arnhem P1	4-	2	3,75	0,0	
8 R. S. Brijobhokun (821)	CTD Arnhem P1	1-	1	6,00	0,0	
9 W. L. van Dongen (880)	CTD Arnhem P1	2-	1	5,50	0,0	*
10 A. Bhol asi ngh (826)	CTD Arnhem P1	4-	1	6,50	0,0	
11 R. Bergsma (1033)	CTD Arnhem P1	5-	1	3,20	0,0	
12 A. Bal radj (781)	CTD Arnhem P1	5-	1	7,60	0,0	

Invallerslijst Gelderse Hoofdklasse

CTD Arnhem P1	T. Willem sen	4	***
	A. T. G. Berends	6	***
	W. L. van Dongen	2	
	N. Brinkman	2	

ONDERLINGE COMPETITIE 2017-2018

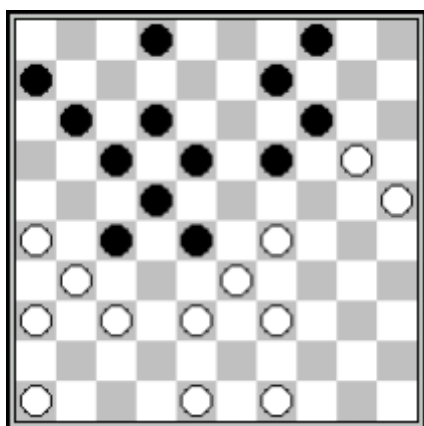
Ronde 11 17-11-2017

Leo Aliar	- Ben Kui phui s	2- 0
Wim van Dongen	- Nouri Brinkman	0- 2
Peter Kort	- Aroen Bhol asi ngh	2- 0
Ton Versteeg	- Leo Steyntj es	0- 2

Stand	AW	+	=	-	Pt	Ei gen	Tegen	Total
1 Peter Kort	8	6-	2-	0	14	1,750	1,054	3,857
2 Henk Grotenhui s t. Harkel	3	2-	0-	1	4	1,333	1,133	3,600
3 Rei n Bergsma	6	2-	2-	2	6	1,000	1,275	3,550
4 Henk Mahboeb	4	0-	2-	2	2	0,500	1,473	3,446
5 Theo Wil l emsen	5	2-	2-	1	6	1,200	1,054	3,309
6 Marco Hui j zer	4	2-	0-	2	4	1,000	1,116	3,232
7 Rommy Moerlie	6	3-	3-	0	9	1,500	0,862	3,224
8 Leo Ali ar	7	5-	2-	0	12	1,714	0,736	3,186
9 Leo Steyntj es	7	5-	0-	2	10	1,429	0,789	3,006
10 Amriet Bal radj	6	1-	0-	5	2	0,333	1,305	2,943
11 Ben Kui phui s	2	1-	0-	1	2	1,000	0,968	2,937
12 Jan Beeke	5	1-	3-	1	5	1,000	0,957	2,913
13 Ton Berends	5	3-	1-	1	7	1,400	0,738	2,876
14 Ri k Twi l haar	1	1-	0-	0	2	2,000	0,333	2,667
15 Aroen Bhol asi ngh	5	2-	0-	3	4	0,800	0,914	2,629
16 Nouri Brinkman	7	3-	1-	3	7	1,000	0,743	2,485
17 Ton Versteeg	9	1-	0-	8	2	0,222	1,116	2,454
18 Wi m Spi es	8	0-	0-	8	0	0,000	1,208	2,416
19 Sammy Bri j obhokum	1	1-	0-	0	2	2,000	0,000	2,000
20 Wi m van Dongen	1	0-	0-	1	0	0,000	1,000	2,000

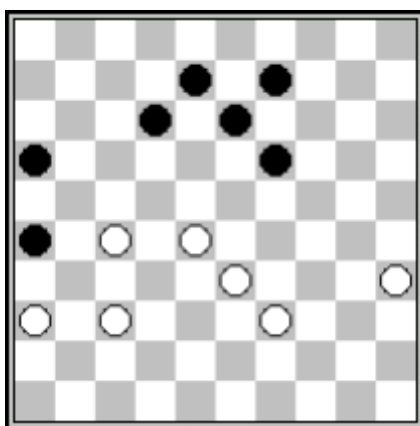
FRAGMENTEN

vn den Berg,Willem - ten Hagen,Erik
CTD P1 - Winterswijk, 17-11-2017



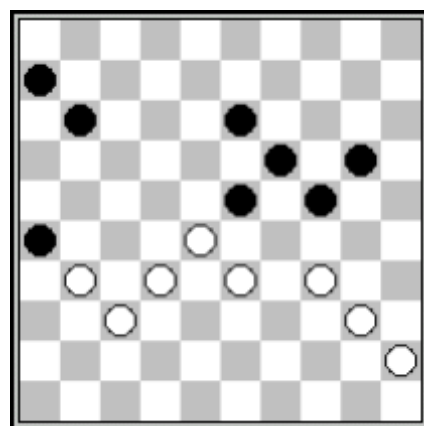
Zwart nam hier een combinatie met **33...9-13 34.20x9 17-21 35.26x8 19-23 36.8x19 23x41 37.46x37 4x24 38.49-43**. Waarna wit vervolgde met **38.49-43?** en uiteindelijk verloor. 33-29 en doorlopen naar dam had toch meer voor de hand gelegen.

Bergsma,Rein - Bennink,Wim
CTD P1 - Winterswijk, 17-11-2017

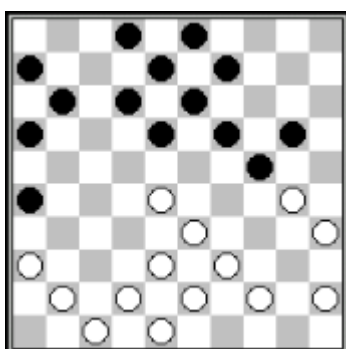


Wit speelde **45.33-29?** waarop zwart antwoordde met **45...12-18**. Waarom hij niet **45...19-23!** **46.29x7 8-12 47.7x18 13x44** speelde zal wel nooit duidelijk worden.

Sonderen,Wim - Balradj,Amriet
CTD P1 - Winterswijk, 17-11-2017



Na **46...20-25?** Won wit eenvoudig met de volgende lichte combinatie **47.33-29! 24x22 48.34-30 25x34 49.40x9**.



van Dongen,Wim - Brinkman,Nouri
Onderlinge Competitie CTD, 17-11-2017

Wit aan zet speelde met **22...18-23!** een lokzet waar wit met open ogen intrapte **23.30-25?** **23x32 24.25x23 13-18 25.38x27 18x40 26.45x34**.