



# Damclub CTD Arnhem

Nieuwsbrief 2017 nr. 39

Jaargang 2017

4 december 2017

Samenstelling:

Wim van Dongen

Website:

[www.damclubctd.nl](http://www.damclubctd.nl)

## AGENDA

Zaterdag 9 december: Damlust Gouda - CTD Arnhem 1 (in Gouda)

Zaterdag 9 december: EAD Asten - CTD Arnhem 2 (in Asten)

Zaterdag 16 december: CTD Arnhem 1 - 020 Amsterdam

Zaterdag 16 december: CTD Arnhem 2 - Dammers uit Oost 2

Vrijdag 22 december: Kerstsneldamtoernooi CTD (inschrijving € 2)



## BONDSCOMPETITIE 2017/2018

### Gelderse hoofdklasse

#### Wageningen, 30 november 2017

	DCH Harderwijk P1	-	CTD Arnhem P1	14	-	2
1	Jan Hendrik Kok (1210)	-	Henk Grotenhuis ten Harkel (1281)	0	-	2 6
2	Jan van de Veen (1163)	-	Leo Steyntjes (990)	2	-	0 1
3	Kees de Jong (1223)	-	Theo Willemsen (1077)	2	-	0 7
4	Fred Elgersma (1171)	-	Ton Berends (1000)	2	-	0 5
5	Jaap van de Werfhorst (1065)	-	Henk Mahboeb (990)	2	-	0 4
6	Bert Foppen (1109)	-	Amriet Balradj (781)	2	-	0 3
7	Ton Eekel schot (1047)	-	Nouri Brinkman (535)	2	-	0 8
8	Gerwin van der Meer (1185)	-	Wim van Dongen (880)	2	-	0 2

### Stand Gelderse hoofdklasse

Team	1	2	3	4	5	6	7	8	9	10	11	12	W	Pnt	BPS
1 DV VBI Huissen P1	.	.	10	11	10	10	14	.	.	8	.	14	7-	13	42
2 WSDV P1	.	.	7	9	10	13	12	11	11	.	.	.	7-	12	34
3 DCL Lent P1	6	9	.	.	9	.	.	8	11	10	11	.	7-	11	16
4 WDV Winterswijk	5	7	.	.	.	.	10	10	.	9	11	10	7-	10	12
5 DVV Voorthuizen	6	6	7	.	.	.	11	9	12	.	.	13	7-	8	16
6 DCH Harderwijk P1	6	3	.	.	.	.	.	6	9	12	11	14	7-	8	10
7 WSDV P2	2	4	.	6	5	.	.	.	.	10	9	10	7-	6	-20
8 BDSV/BDV CT	.	5	8	6	7	10	.	.	8	.	8	.	7-	5	-8
9 DZW Warnsveld	.	5	5	.	4	7	.	8	.	9	9	.	7-	5	-18
10 DCH Hengelo	8	.	6	7	.	4	6	.	7	.	.	12	7-	3	-12
11 DCN Nijmegen CT	.	.	5	5	.	5	7	8	7	.	.	11	7-	3	-16
12 CTD Arnhem P1	2	.	.	6	3	2	6	.	.	4	5	.	7-	0	-56

### Topscorers Gelderse hoofdklasse

Spel er	Team	W	Pnt	Bord	Rpr	I
1 W. van den Berg (1132)	CTD Arnhem P1	5-	5	1,60	0,0	
2 T. Willemsen (1077)	CTD Arnhem P1	5-	4	3,80	0,0	*
3 S. H. H. Mahboeb (990)	CTD Arnhem P1	7-	3	4,71	0,0	
A. T. G. Berends (1000)	CTD Arnhem P1	7-	3	4,71	0,0	*
5 H. Grotenhuis t. Har (1281)	CTD Arnhem P1	1-	2	1,00	0,0	*
6 N. Brinkman (535)	CTD Arnhem P1	3-	2	7,67	0,0	*
7 J. N. Beeke (1025)	CTD Arnhem P1	4-	2	3,75	0,0	
8 L. J. M. Steyntjes (990)	CTD Arnhem P1	5-	2	1,80	0,0	
9 R. S. Brijobhokum (821)	CTD Arnhem P1	1-	1	6,00	0,0	
10 W. L. van Dongen (880)	CTD Arnhem P1	3-	1	6,33	0,0	*
11 A. Bholasingh (826)	CTD Arnhem P1	4-	1	6,50	0,0	
12 R. Bergsma (1033)	CTD Arnhem P1	5-	1	3,20	0,0	
13 A. Balradj (781)	CTD Arnhem P1	6-	1	7,33	0,0	

### Invallerslijst Gelderse hoofdklasse

CTD Arnhem P1	T. Willemsen	5	***
	A. T. G. Berends	7	***
	W. L. van Dongen	3	
	N. Brinkman	3	
	H. Grotenhuis t. Har	1	

# ONDERLINGE COMPETITIE 2017-2018

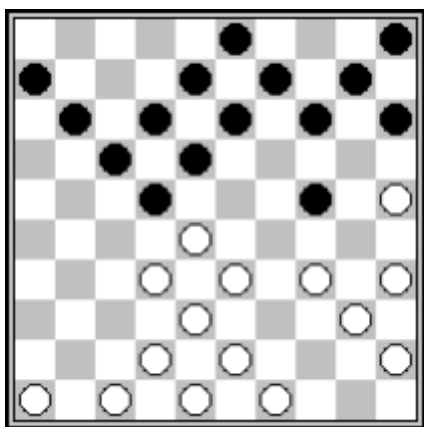
Ronde 13 01-12-2017

Mi chael Pal mer	- Aroen Bhol asi ngh	2- 0
Leo Ali ar	- Amri et Bal radj	2- 0
Theo Wil lemsen	- Henk Grotenhui s t. Harkel	1- 1
Ton Berends	- Leo Steyntjes	2- 0
Nouri Bri nkm an	- Jan Beeke	0- 2
Ton Versteeg	- Rei n Bergsma	0- 2
Reni e Jas	- Rommy Moerlie	0- 2

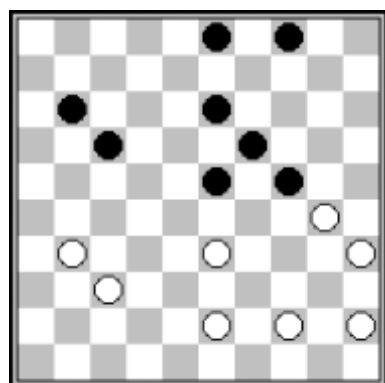
Stand	AW	+	=	-	Pt	Ei gen	Tegen	Total
1 Mi chael Pal mer	2	1-	1-	0	3	1,500	1,262	4,024
2 Peter Kort	9	6-	3-	0	15	1,667	1,111	3,889
3 Henk Grotenhui s t. Harkel	4	2-	1-	1	5	1,250	1,176	3,601
4 Henk Mahboeb	4	0-	2-	2	2	0,500	1,480	3,460
5 Theo Wil lemsen	6	2-	3-	1	7	1,167	1,082	3,331
6 Ton Berends	7	4-	1-	2	9	1,286	1,006	3,298
7 Marco Hui jzer	4	2-	0-	2	4	1,000	1,147	3,294
8 Rei n Bergsma	8	3-	3-	2	9	1,125	1,084	3,293
9 Leo Ali ar	9	7-	2-	0	16	1,778	0,733	3,244
10 Leo Steyntjes	9	6-	0-	3	12	1,333	0,898	3,130
11 Jan Beeke	7	2-	4-	1	8	1,143	0,962	3,067
12 Ri k Twi lhaar	1	1-	0-	0	2	2,000	0,500	3,000
13 Ben Kui phui s	2	1-	0-	1	2	1,000	0,989	2,978
14 Rommy Moerlie	8	4-	3-	1	11	1,375	0,784	2,942
15 Amri et Bal radj	8	2-	0-	6	4	0,500	1,180	2,861
16 Reni e Jas	1	0-	0-	1	0	0,000	1,375	2,750
17 Aroen Bhol asi ngh	7	3-	0-	4	6	0,857	0,942	2,742
18 Nouri Bri nkm an	9	3-	1-	5	7	0,778	0,798	2,375
19 Ton Versteeg	10	1-	0-	9	2	0,200	1,070	2,340
20 Wi m Spi es	9	0-	0-	9	0	0,000	1,091	2,182
21 Sammy Bri j obhokum	1	1-	0-	0	2	2,000	0,000	2,000
22 Wi m van Dongen	1	0-	0-	1	0	0,000	0,778	1,556

## FRAGMENTEN

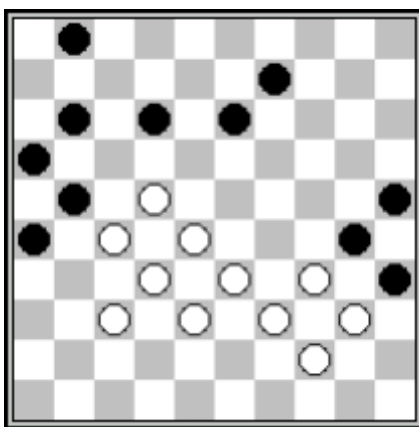
Steyntjes,Leo - van de Veen,Jan  
Harderwijk P1 - CTD P1, 30-11-2017



Na **19.46-41? 24-30!** gaf wit meteen op.



Berends,Ton - Elgersma,Fred  
Harderwijk P1 - CTD P1, 30-11-2017

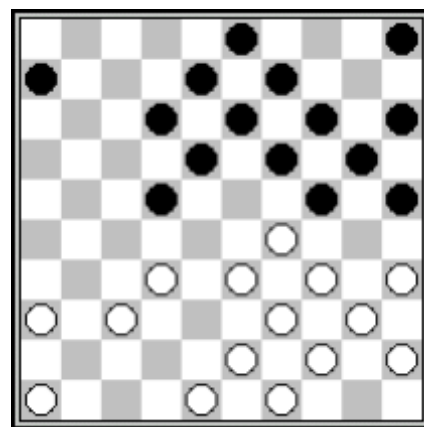


Wit speelde nu **47.33-29?** en na **47...11-17! 48.22x11 16x7 49.27x16 7-11** enz. is dan het direct over.

Balradj,Amriet - Foppen,Bert  
Harderwijk P1 - CTD P1, 30-11-2017

Klein foutje met grote gevolgen: **39.37-32? 24-29! 40.33x24 13-18 41.24x22 17x26** en zwart kan ongehinderd naar dam lopen.

vd Werfhorst,Jaap - Mahboeb,Henk  
Harderwijk P1 - CTD P1, 30-11-2017



Blundertje van de anders zo gedegen zwartspeler. Na **20...6-11?** komt uiteraard **21.29-23! 21.18x27 22.34-29 24x33 23.39x6** (of wellicht nog beter **21.34-30 25x23 22.33-29 23x34 23.40x29 24x33 24.39x6**).