



Damclub CTD Arnhem

Nieuwsbrief 2018 nr. 3

Jaargang 2018

22 januari 2018

Samenstelling:

Wim van Dongen

Website:

www.damclubctd.nl

AGENDA

- Donderdag 25 januari:** DZW Warnsveld - CTD P1 (in Warnsveld)
Zaterdag 3 februari: DeZ Culemborg 1 - CTD Arnhem 1 (in Culemborg)
Zaterdag 3 februari: DeZ Culemborg 2 - CTD Arnhem 2 (in Culemborg)
Vrijdag 9 februari: CTD P1 - BDSV/BDV CT



BONDSCOMPETITIE 2017/2018

Nationale Ereklasse

Arnhem, 20 januari 2018

CTD Arnhem	-	DV VBI Huissen	8 - 12
1 Bart Terwel (1342)	-	Jasper Lemmen (1477)	1 - 1 7
2 Hin Wong (1358)	-	Jos Stokkel (1422)	1 - 1 10
3 Peter Kort (1267)	-	Johan Krajenbrink (1482)	1 - 1 5
4 Rik Twilhaar (1295)	-	Joost Hendriksen (1344)	1 - 1 8
5 Thijs Gerritsen (1275)	-	Gérard Jansen (1502)	0 - 2 2
6 Michael Palmer (1275)	-	Guntis Valneris (1506)	0 - 2 3
7 Henk Grotenhuis ten Harkel (1281)	-	Geert van Aalten (1397)	0 - 2 1
8 Frerik Andriessen (1428)	-	Alexander Baliakin (1527)	1 - 1 6
9 Niek Smeitink (1257)	-	Maarten Linsen (1334)	2 - 0 4
10 Erik van de Weerdhof (1268)	-	Fred de Koning (1356)	1 - 1 9

Stand Nationale Ereklasse

Pl	Teams	1	2	3	4	5	6	7	8	9	10	11	12	We	Pu	Bs
1	Van Stigt Thans		..	13	12	14	13	12	..	12	14	13	16	9	18	58
2	Hijken DTC	..		9	12	11	..	12	12	15	16	13	15	9	16	50
3	Witte van Moort	7	11		16	12	11	11	12	12	17	9	16	38
4	DV VBI Huissen	8	8	..		11	12	10	11	11	15	15	..	9	13	22
5	Denk en Zet Culemborg	6	9	..	9		..	11	12	11	12	13	14	9	12	14
6	CTD Arnhem	7	..	4	8	..		12	13	11	9	9	12	9	8	-10
7	WSDV	8	8	8	10	9	8		11	11	12	9	7	-10
8	MTB Hoogeveen	..	8	9	9	8	7	9		..	11	11	12	9	6	-12
9	Damlust Gouda	8	5	9	9	9	9	9	13	11	9	4	-16
10	O2O	6	4	8	5	8	11	8	9	14	9	4	-34
11	Dammend Tilburg	7	7	8	5	7	11	..	9	7	..		11	9	4	-36
12	RDC Rijnsburg	4	5	3	..	6	8	..	8	9	6	9		9	0	-64

Topscorers Nationale Ereklasse

Pl	Naam	Team	We	Pu	Rating	Trating	Bgem
1	Bart Terwel	CTD Arnhem	9	12	1342	1317.3	4.67
2	Hin Wong	CTD Arnhem	9	11	1358	1328.1	7.33
3	Rik Twilhaar	CTD Arnhem	9	10	1295	1374.1	5.89
4	Frerik Andriessen	CTD Arnhem	9	10	1428	1328.0	4.67
5	Thijs Gerritsen	CTD Arnhem	8	8	1275	1332.9	6.25
6	Niek Smeitink	CTD Arnhem	8	8	1257	1310.4	6.25
7	Michael Palmer	CTD Arnhem	7	7	1275	1296.7	7.14
8	Henk Grotenhuis ten Harkel	CTD Arnhem	9	7	1281	1351.1	4.78
9	Erik van de Weerdhof	CTD Arnhem	8	6	1268	1392.1	4.50
10	Peter Kort	CTD Arnhem	8	4	1267	1384.1	3.50
11	Leo Aliar	CTD Arnhem	5	2	1224	1356.8	5.80
12	Ronald Roethof	CTD Arnhem	1	0	1185	1372.0	6.00

Invallierslijst Nationale Ereklasse

CTD Arnhem M. Palmer 7 ***
M. R. Roethof 1

Nationale Eerste klasse

Arnhem, 20 januari 2018

CTD Arnhem 2	-	Ons Genoegen Utrecht	7 - 13
1 Rein Bergsma (1033)	-	Alfons Ottink (1297)	1 - 1 10
2 Aroen Bholasingh (826)	-	Arne van Mourik (1268)	0 - 2 9
3 Leo Steyntjes (990)	-	Auke Zijlstra (1222)	1 - 1 1
4 Ton Berends (1000)	-	Cock van Wijk (1247)	1 - 1 6
5 Theo Willemsen (1077)	-	Toys Sheoratan (1076)	0 - 2 5
6 Henk Mahboeb (990)	-	Wouter van Beek (1232)	0 - 2 3
7 Rommy Moerlie (967)	-	Lex van Amerongen (1085)	0 - 2 4
8 Wilrick Wonnink (1125)	-	Peter Meijler (1118)	1 - 1 8
9 Arnout Mossink	-	Gerard Morsink (958)	1 - 1 2
10 Sander Neutel (1146)	-	Lucien Farzan (1141)	2 - 0 7

Stand Nationale Eerste klasse C

Pl	Teams	1	2	3	4	5	6	7	8	9	10	11	12	We	Pu	Bs
1	DC Nijmegen		--	16	--	11	10	15	12	11	14	14	12	9	17	50
2	Ons Genoegen Utrecht	--		12	8	11	9	11	12	13	14	13	--	9	14	26
3	DIOS/Eureka	4	8		11	--	--	13	14	11	14	12	15	9	14	24
4	WSDV 2	--	12	9		9	13	--	10	11	14	14	13	9	13	30
5	DES Lunteren 2	9	9	--	11		8	18	--	14	12	12	14	9	12	34
6	Raes DC Maastricht	10	11	--	7	12		12	9	11	10	--	12	9	12	8
7	DAmateurs	5	9	7	--	2	8		15	--	10	12	12	9	7	-20
8	EAD Asten	8	8	6	10	--	11	5		--	8	12	11	9	7	-22
9	Dammers Uit Oost 2	9	7	9	9	6	9	--	--		13	9	13	9	4	-12
10	Denk en Zet Culemborg 2	6	6	6	6	8	10	10	12	7		--	--	9	4	-38
11	CTD Arnhem 2	6	7	8	6	8	--	8	8	11	--		9	9	2	-38
12	Rivieren Dammers	8	--	5	7	6	8	8	9	7	--	11		9	2	-42

Topscorers Nationale Eerste klasse C

Pl	Naam	Team	We	Pu	Rating	Trating	Bgem
1	Rein Bergsma	CTD Arnhem 2	8	9	1033	1064.6	6.00
2	Ton Berends	CTD Arnhem 2	9	9	1000	1089.1	6.00
3	Wilrick Wonnink	CTD Arnhem 2	9	9	1125	1058.1	4.89
4	Sander Neutel	CTD Arnhem 2	7	7	1146	1092.4	4.71
5	Leo Steyntjes	CTD Arnhem 2	9	6	990	1107.4	6.11
6	Henk Mahboeb	CTD Arnhem 2	7	5	990	1052.4	7.00
7	Aroen Bholasingh	CTD Arnhem 2	8	5	826	1043.0	3.75
8	Theo Willemsen	CTD Arnhem 2	9	5	1077	1054.8	4.78
9	Wim van Dongen	CTD Arnhem 2	6	4	880	972.8	7.50
10	Ronald Roethof	CTD Arnhem 2	2	3	1185	1099.0	3.00
11	Rommy Moerlie	CTD Arnhem 2	6	3	967	970.5	5.17
12	Nouri Brinkman	CTD Arnhem 2	3	2	535	1117.0	5.67
13	Sammy Brijobhokun	CTD Arnhem 2	4	2	821	1050.8	6.00
14	Michael Palmer	CTD Arnhem 2	1	1	1275	1219.0	5.00
15	Arnout Mossink	CTD Arnhem 2	1	1	--	958.0	9.00
16	Wim Spies	CTD Arnhem 2	1	0	493	1020.0	2.00

Invallierslijst Nationale Eerste klasse C

CTD Arnhem 2 N. Brinkman 3 W. L. van Dongen 6 ***
W. J. D. Spies 1 M. Palmer 1
R. S. Brijobhokun 4 *** A. Mossink 1

ONDERLINGE COMPETITIE 2017-2018

Ronde 17 19-01-2018

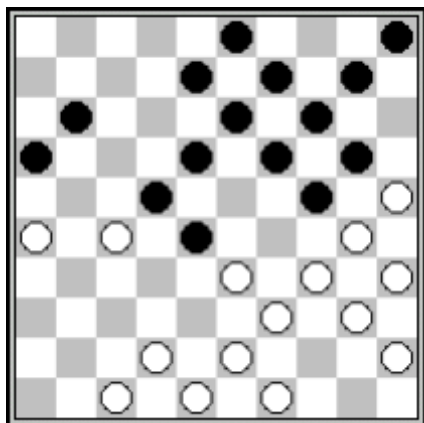
Leo Aliar	- Aroen Bholasi ngh	2- 0
Peter Kort	- Amri et Bal radj	2- 0
Wim Spi es	- Ton Berends	1- 1
Nouri Brinkman	- Rommy Moerlie	0- 2
Leo Steyntjes	- Jan Beeke	1- 1

Stand	AW	+	=	-	Pt	Ei gen	Tegen	Total
1 Michael Palmer	2	1-	1-	0	3	1,500	1,275	4,050
2 Henk Grotenhuis t.Harkel	4	2-	1-	1	5	1,250	1,247	3,744
3 Peter Kort	12	9-	3-	0	21	1,750	0,952	3,655
4 Theo Willem sen	7	2-	4-	1	8	1,143	1,197	3,537
5 Rein Bergsma	9	4-	3-	2	11	1,222	1,137	3,495
6 Marco Huijzer	4	2-	0-	2	4	1,000	1,175	3,350
7 Leo Aliar	12	8-	4-	0	20	1,667	0,831	3,329
8 Leo Steyntjes	12	7-	1-	4	15	1,250	0,953	3,156
9 Jan Beeke	10	3-	6-	1	12	1,200	0,972	3,143
10 Henk Mahboeb	5	0-	3-	2	3	0,600	1,257	3,113
11 Renie Jas	1	0-	0-	1	0	0,000	1,545	3,091
12 Rommy Moerlie	11	7-	3-	1	17	1,545	0,745	3,036
13 Ton Berends	10	6-	2-	2	14	1,400	0,761	2,921
14 Amri et Bal radj	12	2-	1-	9	5	0,417	1,220	2,856
15 Rik Twilhaar	1	1-	0-	0	2	2,000	0,417	2,833
16 Ben Kui phuis	3	2-	0-	1	4	1,333	0,750	2,833
17 Aroen Bholasi ngh	10	4-	0-	6	8	0,800	0,963	2,725
18 Sammy Brij obhokum	2	1-	0-	1	2	1,000	0,814	2,629
19 Nouri Brinkman	12	3-	1-	8	7	0,583	0,985	2,554
20 Ton Versteeg	12	1-	0-	11	2	0,167	1,181	2,530
21 Wim Spi es	12	0-	1-	11	1	0,083	0,986	2,055
22 Wim van Dongen	1	0-	0-	1	0	0,000	0,583	1,167

FRAGMENTEN

Stokkel, Jos - Wong, Hin

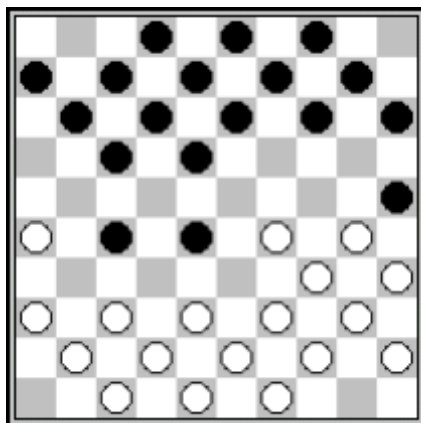
CTD 1 - VBI Huissen, 20-01-2018



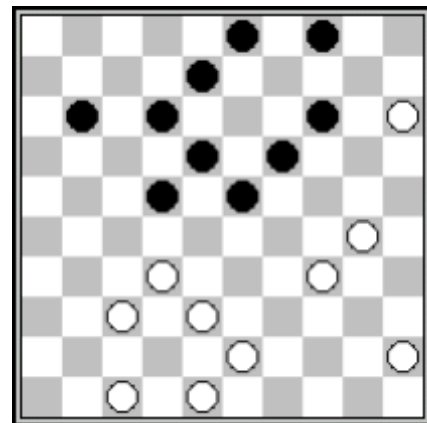
Opmerking Jasper Lemmen: "Deze dam was toch goed: 24.33-29! 24x44 25.26-21 22x31 26.34-29 16x27 27.30-24 19x30 28.35x4 44x35 vanwege 29.4-10! en zwart heeft niet beter dan 11-16 30.10x26 18-23 31.29x18 13x22 32.26-21 27-31 33.21-27 8-13 34.27x36 5-10 35.36x18 13x22."

Grotenhuis tH, Henk - v Aalten, Geert

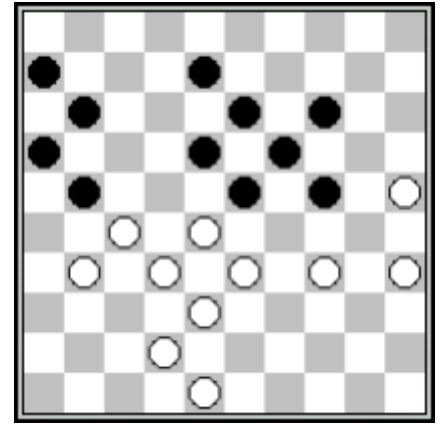
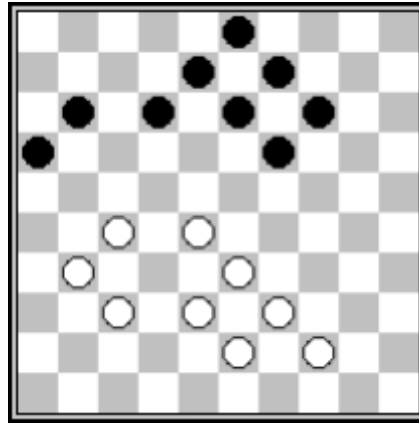
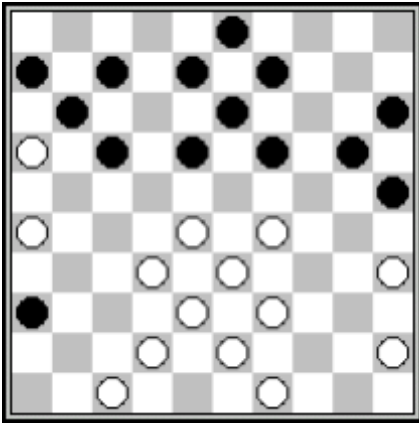
CTD 1 - VBI Huissen, 20-01-2018



Deze stand is bereikt na de volgende zetten: **1.32-28 19-23 2.28x19 14x23 3.37-32 10-14 4.41-37 17-21 5.34-30 11-17 6.40-34 20-25 7.45-40 7-11 8.31-26 21-27 9.32x21 16x27 10.33-29 1-7 11.50-45 5-10 12.46-41 23-28**. Verschillende zetten zijn niet mogelijk wegens diverse combinaties. Wit vervolgt met 13.30-24 waarna zwart de combinatie neemt met **13...28-33 14.39x28 14-19 15.43-39** (verplicht!) **19x30 16.35x24 15-20 17.24x15 25-30 18.34x25 27-31 19.36x27 17-22 20.28x17 12x23** en wit een nadelige stand overhoudt.



Later in de partij heeft wit zijn zaakjes toch nog min of meer op orde gekregen maar gaat nu toch definitief ten onder. Hij speelt **33.43-39?** waarna zwart met **33...14-20 34.15x2 12-17 35.2x16 17-21 36.16x27 22x44** definitief toeslaat.



Andriessen in Toernooibase:
"Alexander voelde me weer ouderwets aan de tand, gelukkig wist ik eindelijk een keer een puntje te halen. Dat was nog bijna niet gelukt want in de diagramstand wilde ik eigenlijk 19-23 spelen. Gelukkig zag ik nog net op tijd de combinatie die dan zou volgen. Uiteraard kan je ook met 25 slaan, met een ruïne van een stand als gevolg:
26.... 19-23 27. 28x19 13x24 28. 29-23 18x29 29. 35-30 24x35 30. 33x24 20x29 31. 38-33 29x27 32. 47-41 36x38 33. 43x01 ."

Na **38...11-17?** forceerde wit doorloop naar dam met **39.27-21 16x36 40.28-23 19x28 41.33x11**. Terugofferen met 12-18 is weliswaar verplicht maar verhindert niet dat wit uiteindelijk toch op dam komt. Overigens waren er later in het eindspel nog kansen op remise voor zwart die echter niet benut werden.

Wit speelde hier **40.34-30** maar had de winst kunnen pakken met 40.34-29! 23x34 41.28-23 19x26 en nu verrassend de (pseudo-)plakker 42.25-20! 21x43 43.48x10. Leo Aliar merkte deze combinatie het eerst op; volgens hem heet de combi de Beetszet.