



# Damclub CTD Arnhem

Nieuwsbrief 2018 nr. 5

Jaargang 2018

5 februari 2018

Samenstelling:

Wim van Dongen

Website:

[www.damclubctd.nl](http://www.damclubctd.nl)

## AGENDA

Vrijdag 9 februari:	CTD P1 - BDSV/BDV CT
Zaterdag 17 februari:	CTD Arnhem 1 - Hijken DTC
Zaterdag 17 februari:	CTD Arnhem 2 - Raes DC Maastricht
Donderdag 8 maart:	WSDV P1 - CTD P1 (in Wageningen)



## BONDSCOMPETITIE 2017/2018

### Nationale Ereklasse

#### Culemborg, 3 februari 2018

DeZ Cul emborg	-	CTD Arnhem	10 - 10
1 Bas Messemaker (1428)	-	Bart Terwel (1342)	1 - 1 6
2 Pieter Steijlen (1419)	-	Hin Wong (1358)	1 - 1 7
3 Tjeerd Harmsma (1411)	-	Henk Grotenhuis ten Harkel (1281)	0 - 2 4
4 Pim Meurs (1516)	-	Frerik Andriessen (1428)	2 - 0 9
5 Evgeni Vatutin (1481)	-	Niek Smeitink (1257)	1 - 1 9
6 Dick de Voogd (1383)	-	Peter Kort (1267)	1 - 1 10
7 Krijn van Drie (1025)	-	Thijs Gerriksen (1275)	1 - 1 8
8 Uladzislau Valjuk (1355)	-	Rik Twilhaar (1295)	1 - 1 2
9 Albert Middelloop (901)	-	Michael Palmer (1275)	0 - 2 1
10 Alexander Bulatov (1438)	-	Erik van de Weerdhof (1268)	2 - 0 5

### Stand Nationale Ereklasse

Team	1	2	3	4	5	6	7	8	9	10	11	12	W	Pnt	BPS
1 Van Stigt Thans	.	9	13	12	14	12	13	12	.	13	14	16	10-	18	56
2 Hijken DTC	11	.	9	12	11	12	.	15	12	13	16	15	10-	18	52
3 Witte van Moort	7	11	.	10	.	12	16	11	11	12	12	17	10-	17	38
4 Damver. VBI	8	8	10	.	11	10	12	11	11	15	15	.	10-	14	22
5 DeZ Culemborg	6	9	.	9	.	11	10	11	12	13	12	14	10-	13	14
6 WSDV	8	8	8	10	9	.	8	11	11	.	12	12	10-	9	-6
7 CTD Arnhem	7	.	4	8	10	12	.	11	13	9	9	12	10-	9	-10
8 Damlust	8	5	9	9	9	9	9	.	12	13	.	11	10-	6	-12
9 MTB Hoogeveen	.	8	9	9	8	9	7	8	.	11	11	12	10-	6	-16
10 Dammend Tilburg	7	7	8	5	7	.	11	7	9	.	11	11	10-	6	-34
11 O20	6	4	8	5	8	8	11	.	9	9	.	14	10-	4	-36
12 RDC Rijnsburg	4	5	3	.	6	8	8	9	8	9	6	.	10-	0	-68

### Topscorers Nationale Ereklasse

Speler	Team	W	Pnt	Bord	Rpr	I
1 B. Terwel (1342)	CTD Arnhem	10-	13	4,30	0,0	
2 H. Wong (1358)	CTD Arnhem	10-	12	6,80	0,0	
3 R. Twilhaar (1295)	CTD Arnhem	10-	11	6,10	0,0	
4 F. D. Andriessen (1428)	CTD Arnhem	10-	10	4,60	0,0	
5 M. Palmer (1275)	CTD Arnhem	8-	9	7,38	0,0 *	
6 N. Smeitink (1257)	CTD Arnhem	9-	9	6,11	0,0	
7 T. Gerriksen (1275)	CTD Arnhem	9-	9	6,33	0,0	
8 H. Grotenhuis t. Har (1281)	CTD Arnhem	10-	9	4,60	0,0	
9 E. C. van de Weerdhof (1268)	CTD Arnhem	9-	6	5,11	0,0	
10 P. M. Kort (1267)	CTD Arnhem	9-	5	3,78	0,0	
11 L. F. Aliar (1224)	CTD Arnhem	5-	2	5,80	0,0	
12 M. R. Roethof (1185)	CTD Arnhem	1-	0	6,00	0,0 *	

### Invallerslijst Nationale Ereklasse

CTD Arnhem	M. Palmer	8	***
	M. R. Roethof	1	

## Nationale Eerste klasse

### Culemborg, 3 februari 2018

DeZ Culemborg 2	-	CTD Arnhem 2	14	-	6
1 John van den Borst (1349)	-	Rein Bergsma (1033)	2	-	0 3
2 <a href="#">Simon Harmsma (948)</a>	-	Theo Willemsen (1077)	2	-	0 8
3 Henk Ruesink (1204)	-	Aroen Bholasingh (826)	2	-	0 1
4 Ed Kok (1154)	-	Sander Neutel (1146)	0	-	2 10
5 Thijs Vreugdenhil (1100)	-	Rommy Moerlie (967)	2	-	0 2
6 Henk Stoop (1094)	-	Wilrick Wonnink (1125)	1	-	1 6
7 Jan Riesthuis (1060)	-	Douwe Hokwerda	2	-	0 9
8 Ebbo de Jong (959)	-	Wim van Dongen (880)	1	-	1 5
9 Peter Kers (822)	-	Leo Steyntjes (990)	0	-	2 4
10 Robert-Jan van den Akker (1138)	-	Ton Berends (1000)	2	-	0 7

## Stand Nationale Eerste klasse C

Team	1	2	3	4	5	6	7	8	9	10	11	12	W	Pnt	BPS
1 Damcomb. Nijmegen	.	16	5	.	11	10	15	12	14	11	12	14	10-	17	40
2 DIOS Eureka	4	.	11	8	.	12	13	14	14	11	15	12	10-	16	28
3 WSDV 2	15	9	.	12	9	13	.	10	14	11	13	14	10-	15	40
4 Ons Genoegen Utrecht	.	12	8	.	11	9	11	12	14	13	10	13	10-	15	26
5 DES Lunteren 2	9	.	11	9	.	8	18	10	12	14	14	12	10-	13	34
6 Raes DC Maastricht	10	8	7	11	12	.	12	9	10	11	12	.	10-	12	4
7 D'Amateurs	5	7	.	9	2	8	.	15	10	10	12	12	10-	8	-20
8 EAD Asten	8	6	10	8	10	11	5	.	8	.	11	12	10-	8	-22
9 DeZ Culemborg 2	6	6	6	6	8	10	10	12	.	7	.	14	10-	6	-30
10 Dammers uit Oost 2	9	9	9	7	6	9	10	.	13	.	13	9	10-	5	-12
11 Rivierendammers	8	5	7	10	6	8	8	9	.	7	.	11	10-	3	-42
12 CTD Arnhem 2	6	8	6	7	8	.	8	8	6	11	9	.	10-	2	-46

## Topscorers Nationale Eerste klasse C

Speler	Team	W	Pnt	Bord	Rpr	I
1 W. Wonnink (1125)	CTD Arnhem 2	10-	10	5,00	0,0	
2 A. S. Neutel (1146)	CTD Arnhem 2	8-	9	4,63	0,0	
3 R. Bergsma (1033)	CTD Arnhem 2	9-	9	5,44	0,0	
4 A. T. G. Berends (1000)	CTD Arnhem 2	10-	9	6,40	0,0	
5 L. J. M. Steyntjes (990)	CTD Arnhem 2	10-	8	6,40	0,0	
6 S. H. H. Mahboeb (990)	CTD Arnhem 2	7-	5	7,00	0,0	
7 W. L. van Dongen (880)	CTD Arnhem 2	7-	5	7,57	0,0	*
8 A. Bholasingh (826)	CTD Arnhem 2	9-	5	3,67	0,0	
9 T. Willemsen (1077)	CTD Arnhem 2	10-	5	4,50	0,0	
10 M. R. Roethof (1185)	CTD Arnhem 2	2-	3	3,00	0,0	
11 R. S. Moerlie (967)	CTD Arnhem 2	7-	3	5,14	0,0	
12 N. Brinkman (535)	CTD Arnhem 2	3-	2	5,67	0,0	*
13 R. S. Brijobhokum (821)	CTD Arnhem 2	4-	2	6,00	0,0	*
14 M. Palmer (1275)	CTD Arnhem 2	1-	1	5,00	0,0	*
15 A. J. A. Mossink	CTD Arnhem 2	1-	1	9,00		*
16 W. J. D. Spiess (493)	CTD Arnhem 2	1-	0	2,00	0,0	*
17 D. Hokwerda	CTD Arnhem 2	1-	0	7,00		*

## Invallierslijst Nationale Eerste klasse C

CTD Arnhem 2	N. Brinkman	3
	W. J. D. Spiess	1
	R. S. Brijobhokum	4 ***
	W. L. van Dongen	7 ***
	M. Palmer	1
	A. J. A. Mossink	1
	D. Hokwerda	1

## ONDERLINGE COMPETITIE 2017-2018

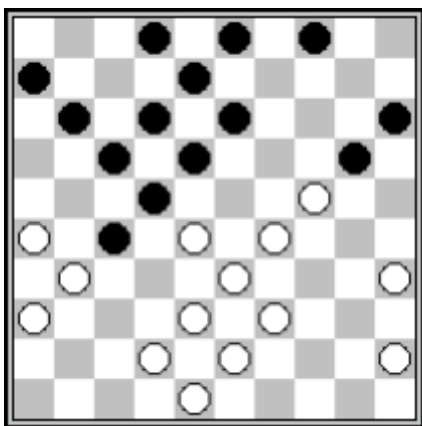
Ronde 19 02-02-2018

Ton Berends	-	Rommy Moerlie	1-	1
Renie Jas	-	Amriet Balradj	2-	0
Leo Steyntjes	-	Niek Smeitink	0-	2
Peter Kort	-	Thijs Gerriksen	2-	0
Wim Spiess	-	Sammy Brijobhokum	0-	2

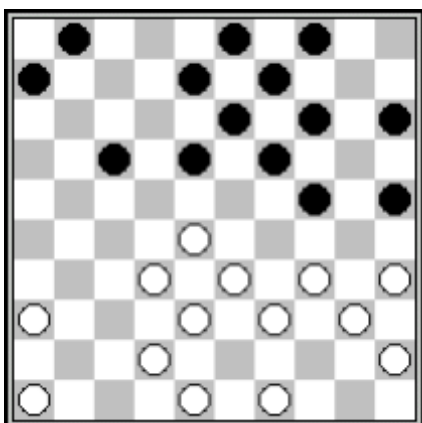
Stand	AW	+	=	-	Pt	Ei gen	Tegen	Total
1 Niek Smeitink	1	1-	0-	0	2	2,000	1,143	4,286
2 Michael Palmer	2	1-	1-	0	3	1,500	1,256	4,013
3 Henk Grotenhuis t. Harkel	4	2-	1-	1	5	1,250	1,244	3,737
4 Marco Huijzer	5	3-	0-	2	6	1,200	1,206	3,612
5 Thijs Gerriksen	1	0-	0-	1	0	0,000	1,786	3,571
6 Peter Kort	14	11-	3-	0	25	1,786	0,889	3,563
7 Rik Twilhaar	2	2-	0-	0	4	2,000	0,760	3,519
8 Douwe Hokwerda	1	1-	0-	0	2	2,000	0,727	3,455
9 Rein Bergsma	10	5-	3-	2	13	1,300	1,027	3,355
10 Theo Willemsen	8	2-	5-	1	9	1,125	1,064	3,253
11 Jan Beeke	11	3-	6-	2	12	1,091	1,081	3,253
12 Rommy Moerlie	13	7-	4-	2	18	1,385	0,913	3,211
13 Leo Aliar	13	9-	4-	0	22	1,692	0,755	3,203
14 Leo Steyntjes	14	7-	2-	5	16	1,143	0,966	3,076
15 Henk Mahboeb	5	0-	3-	2	3	0,600	1,228	3,056
16 Ton Berends	12	6-	3-	3	15	1,250	0,886	3,022
17 Ben Kuijphuis	3	2-	0-	1	4	1,333	0,758	2,850
18 Renie Jas	2	1-	0-	1	2	1,000	0,907	2,813
19 Aroen Bholasingh	11	4-	0-	7	8	0,727	1,031	2,789
20 Amriet Balradj	14	2-	2-	10	6	0,429	1,166	2,760
21 Nouri Brinkman	13	3-	1-	9	7	0,538	0,994	2,526
22 Ton Versteeg	13	1-	0-	12	2	0,154	1,177	2,508
23 Sammy Brijobhokum	3	2-	0-	1	4	1,333	0,513	2,359
24 Wim van Dongen	2	0-	1-	1	1	0,500	0,841	2,181
25 Wim Spiess	13	0-	1-	12	1	0,077	1,000	2,077

## FRAGMENTEN

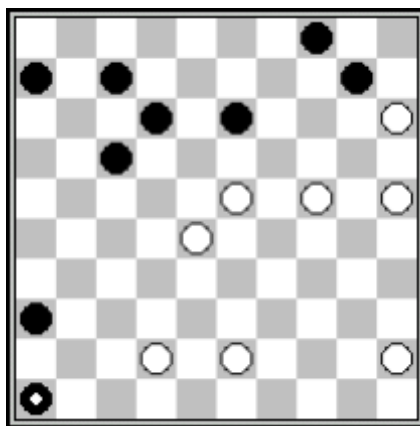
Harmsma,Tj. - Grotenhuis tH.,Henk  
DeZ 1 - CTD 1, 03-02-2018



Na **26.35-30?** legde zwart met de volgende zetten **26...27-32! 27.28x37 20-25 28.39-34 22-27 29.31x22 17x39** de basis voor zijn latere schijf- en partijwinst. Kijk vooral daarvoor op [Toer-nooibase](#).



Andriessen,Frerik - Meurs,Pim  
DeZ 1 - CTD 1, 03-02-2018

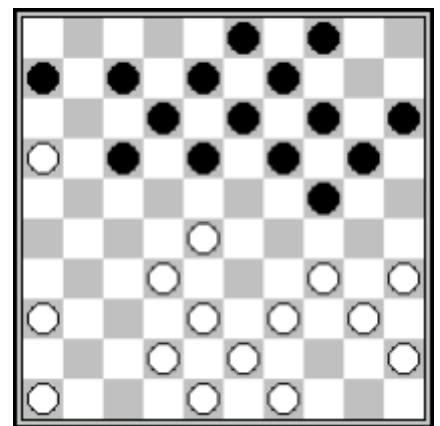


Na **46.43-39?** maakte zwart het fraai af met **46...17-22! 47.28x19 10-14 48.19x10 46x37 49.10-5 36-41**. In de diagramstand heeft wit nog een mogelijkheid de partij 'langer te laten duren': 46.42-37 46x49 47.45-40 49x19 48.23x5 enz.

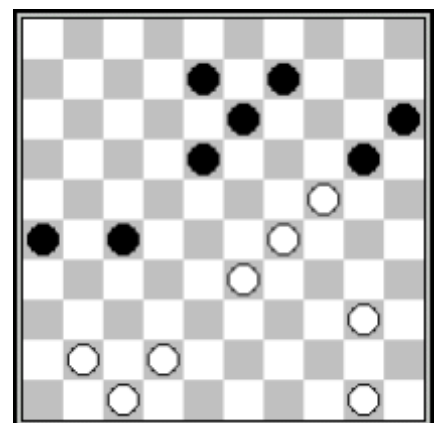
Enige zetten later is de stand links ontstaan. Wit maakte nu de definitieve fout: **27.46-41?** en gaf het na **27...17-22!** op.

v de Weerdhof,Erik - Bulatov,Alexander  
DeZ 1 - CTD 1, 03-02-2018 (rechts)  
Wit aan zet moest iets doen aan de dreiging 18-23. Daartoe speelde hij **38.33-28?** en overzag daarbij volledig **38...13-19! 39.24x31 26x48**.

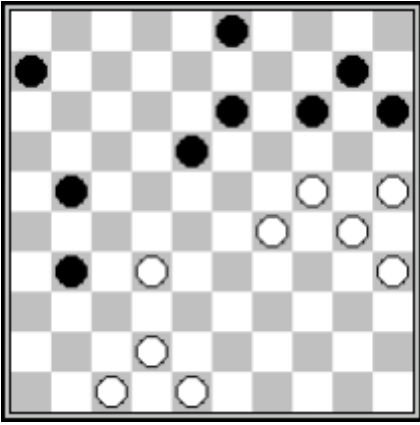
Middelkoop,Albert - Palmer,Michael  
DeZ 1 - CTD 1, 03-02-2018



Zwart had een aantal instructieve zetten in zijn stand gevlochten. Hier een voorbeeld: op 24.46-41? zou volgen 24...17-21! 25.16x27 18-22 26.28x17 (verplicht) 12x21 27.27x16 24-29 28.34x23 19x46!

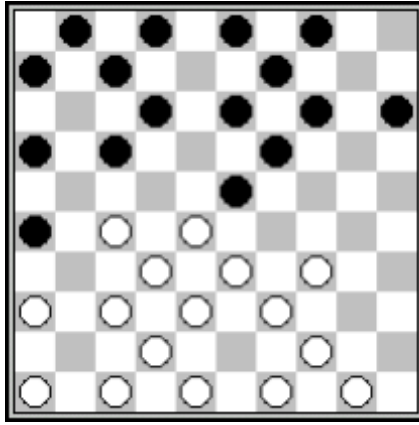


van den Borst,John - Bergsma,Rein  
DeZ 2 - CTD 2, 03-02-2018



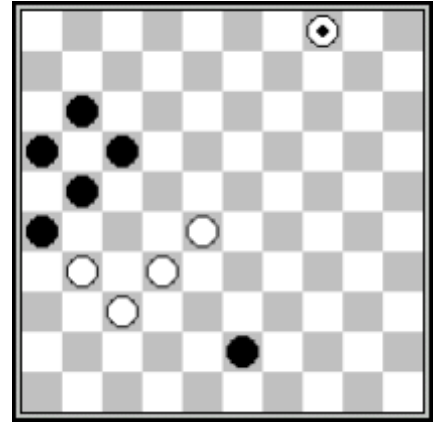
Onder druk speelde zwart **37...6-11?**  
en gaf het na **38.24-20!** op.

Ruesink,Henk - Bholasingh,Aroen  
DeZ 2 - CTD 2, 03-02-2018



Zwart speelde hier **16...17-21?** en kon na **17.34-30!** niet meer aan schijfverlies ontkomen. Er volgde nog **17...23-29 18.33x24 14-20 19.39-33 20x29 20.33x24 2-8 21.30-25 19x30 22.25x34** en het schijfverlies is definitief.

Neutel,Sander - Kok,Ed  
DeZ 2 - CTD 2, 03-02-2018



Zwart nam dam met **57...43-48?** en kon het na **58.31-27! 48x50 59.32-28 50x22 60.4x36** opgeven.