



Jaargang 2020

9 maart 2020

Samenstelling:

Wim van Dongen

Website:

[www.damclubctd.nl](http://www.damclubctd.nl)

## Agenda

Zaterdag 14 maart: CTD Arnhem 2 - De Variant (nacompetitie)

## Open Kampioenschap van Arnhem 2020 om de Joop Bergsma bokaal

Ook dit jaar organiseert damclub CTD Arnhem het **Open Kampioenschap van Arnhem**. In dit toernooi wordt gestreden om de Joop Bergsma bokaal. We hopen wederom op een massale opkomst en een gezellig toernooi! Het toernooi bestaat uit 7 ronden (loting volgens Zwitsers systeem), welke gespeeld worden op de onderstaande vrijdagen in april, mei en juni. **Speeldata: 17 april, 1 mei, 8 mei, 22 mei, 29 mei, 5 juni en 19 juni**. Aanvang van iedere ronde is 20:00 uur. Het speeltempo is 45 minuten + 1 minuut per zet. Het inschrijfgeld bedraagt 7,50 euro (te voldoen voor aanvang van de eerste ronde). Het volledige bedrag aan inschrijfgelden wordt uitgekeerd als prijzengeld. Er zijn prijzen te behalen in het algemeen klassement en in het klassement voor spelers met een rating tot 1000. De wedstrijden worden gespeeld in het speellokaal van CTD Arnhem: Wijkcentrum Vredenburg, Slochterenweg 29, 6835 CD Arnhem. Opgeven voor dit toernooi bij Rommy Moerlie ([rommymoerlie@hotmail.com](mailto:rommymoerlie@hotmail.com)) of WhatsApp 0642417599.

## Paassneldamtoernooi 2020 CTD

Op (goede) vrijdag 10 april a.s. organiseert CTD een **paassneldamtoernooi** voor leden en niet-leden. Inschrijfgeld € 3. Opgeven bij Rommy Moerlie ([rommymoerlie@hotmail.com](mailto:rommymoerlie@hotmail.com)) of WhatsApp 0642417599.

## Bondscompetitie 2019-2020

Gelderse competitie - Hoofdklasse

Arnhem, 6 maart 2020

CTD Arnhem

1 Odin Mol (1442)	- WSDV Wageningen 2	13 - 3
2 Peter Kort (1286)	- Hans Luchies (905)	2 - 0 5
3 Douwe Hokwerda (1186)	- Jaap Vink (1075)	1 - 1 6
4 Niek Smeitink (1254)	- Cor Langeveld (1089)	1 - 1 8
5 Theo Willemsen (1049)	- Jozef Linssen (1077)	2 - 0 1
6 Rein Bergsma (1020)	- Frans van der Veer	2 - 0 7
7 Jan Beeke (1010)	- Wim van Mourik (1000)	2 - 0 2
8 Leo Aliar (1207)	- Henk Hoksbergen (1033)	1 - 1 3
	- Kees Maliepaard (1008)	2 - 0 4

Eindstand Gelderse competitie - Hoofdklasse

Team	1	2	3	4	5	6	7	8	9	10	11	12	W	Pnt	BPS
1 VBI Huissen P1	.	5	9	11	12	14	14	13	12	12	13	12	11-	20	78 K
2 WSDV Wageningen P1	11	.	7	9	9	12	12	13	8	9	11	11	11-	19	48
3 CTD Arnhem P1	7	9	.	5	10	6	13	13	9	11	12	11	11-	16	36
4 DC Lent P1	5	7	11	.	7	10	9	8	12	12	11	13	11-	15	34
5 DCH Harderwijk P1	4	7	6	9	.	11	8	14	5	12	10	10	11-	13	16
6 DUO Doetinchem P1	2	4	10	6	5	.	7	12	9	8	13	8	11-	10	-8
7 DCH Hengelo	2	4	3	7	8	9	.	6	8	9	9	11	11-	10	-24
8 WSDV Wageningen P2	3	3	3	8	2	4	10	.	8	10	10	10	11-	10	-34
9 WDV Winterswijk	4	8	7	4	11	7	8	8	.	7	12	11	11-	9	-2
10 BDSV Barneveld	4	7	5	4	4	8	7	6	9	.	7	11	11-	5	-32 D
11 DVV Voorthuizen	3	5	4	5	6	3	7	6	4	9	.	13	11-	4	-46 D
12 DZW Warnsveld	4	5	5	3	6	8	5	6	5	5	3	.	11-	1	-66 D

Topscorers Gelderse competitie - Hoofdklasse

Speler	Team	W	Pnt	Bord
1 O. Mol (1442)	CTD Arnhem P1	10-	18	1,00
2 T. Willemsen (1049)	CTD Arnhem P1	11-	13	5,18
3 R. Bergsma (1020)	CTD Arnhem P1	11-	13	5,55
4 D. Hokwerda (1186)	CTD Arnhem P1	11-	11	3,00
5 N. Smeitink (1254)	CTD Arnhem P1	5-	9	3,00 *
6 S.H.H. Mahboeb (978)	CTD Arnhem P1	6-	9	6,83
7 L.F. Aliar (1207)	CTD Arnhem P1	4-	6	4,75
8 P.M. Kort (1286)	CTD Arnhem P1	5-	6	2,40 *
9 J.N. Beeke (1010)	CTD Arnhem P1	11-	6	6,82

10 W. Wonnink (1115)	CTD Arnhem P1	4-	5	3,00
11 R.S. Moerlie (975)	CTD Arnhem P1	4-	5	6,00 *
12 A.J.A. Mossink (991)	CTD Arnhem P1	2-	3	6,00 *
13 B. Terwel (1371)	CTD Arnhem P1	1-	0	2,00 *
14 A. Bholasingh (836)	CTD Arnhem P1	1-	0	8,00 *

#### Invallierslijst Gelderse competitie - Hoofdklasse

CTD Arnhem P1	P.M. Kort	5
	A.J.A. Mossink	2
	A. Bholasingh	1
	R.S. Moerlie	4
	B. Terwel	1
	N. Smeitink	5

#### Gelderse competitie - Eerste klasse Zuid

Voor alle volledigheid hieronder de **eindstand** van deze klasse.

#### Eindstand Gelderse competitie - Eerste klasse Zuid

Team	1	2	3	4	5	6	7	8	9	10	W	Pnt	BPS
1 DCN Nijmegen P1	.	9	10	8	7	7	8	9	10	8	9-	18	44 K
2 DCH Heteren CT	3	.	7	9	8	7	7	4	6	7	9-	13	8
3 DCG Groesbeek	2	5	.	8	8	6	4	8	10	10	9-	11	14
4 CTD Arnhem P2	4	3	4	.	5	7	8	6	8	11	9-	9	4
5 DeZ Culemborg P1	5	4	4	7	.	3	7	10	6	7	9-	9	-2
6 VBI Huissen P2	5	5	6	5	9	.	5	7	10	6	9-	8	8
7 DC Lent P2	4	5	8	4	5	7	.	8	5	9	9-	8	2
8 Zwart-Wit Malden 1	3	8	4	6	2	5	4	.	8	11	9-	7	-6
9 VTD Tiel	2	6	2	4	6	2	7	4	.	5	9-	4	-32
10 Zwart-Wit Malden 2	4	5	2	1	5	6	3	1	7	.	9-	3	-40

## Onderlinge Competitie 2019-2020

### Ronde 20 06-03-2020

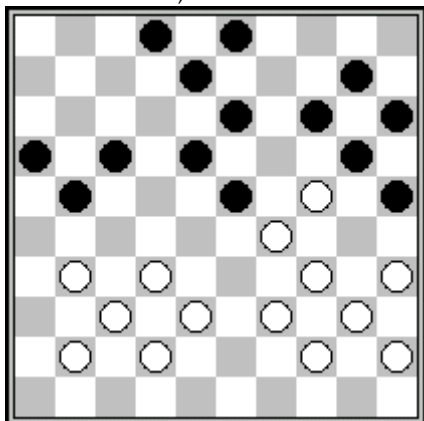
Rommy Moerlie	- Amriet Balradj	2-	0
Wim van Dongen	- Wim Spies	2-	0
Arnout Mossink	- Aroen Bholasingh	2-	0

Stand	AW	+	=	-	Pt	Eigen	Tegen	Total
1 Douwe Hokwerda	2	0-	2-	0	2	1,000	1,472	3,944
2 Erik van de Weerdhof	2	1-	1-	0	3	1,500	1,067	3,633
3 Peter Kort	9	7-	2-	0	16	1,778	0,877	3,531
4 Leo Aliar	5	5-	0-	0	10	2,000	0,733	3,467
5 Theo Willemsen	5	2-	1-	2	5	1,000	1,165	3,330
6 Rommy Moerlie	10	5-	3-	2	13	1,300	0,994	3,287
7 Arnout Mossink	11	4-	3-	4	11	1,000	1,124	3,249
8 Ton Berends	6	2-	2-	2	6	1,000	1,121	3,242
9 Rein Bergsma	11	3-	6-	2	12	1,091	0,974	3,038
10 Aroen Bholasingh	12	3-	4-	5	10	0,833	1,070	2,974
11 Jan Beeke	6	2-	3-	1	7	1,167	0,898	2,964
12 Amriet Balradj	15	3-	5-	7	11	0,733	1,060	2,852
13 Wim van Dongen	6	2-	1-	3	5	0,833	0,869	2,570
14 Leo Steyntjes	10	4-	1-	5	9	0,900	0,769	2,438
15 Wim Spies	10	0-	1-	9	1	0,100	1,154	2,407
16 Sammy Brijobhokum	3	0-	2-	1	2	0,667	0,856	2,378
17 Henk Mahboeb	1	0-	1-	0	1	1,000	0,667	2,333

## Fragmenten

Linssen,Jozef- Smeitink,Niek

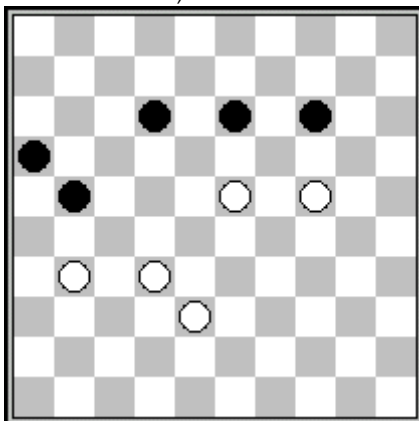
CTD P1 – WSDV P2, 06-03-2020



Op 29.39-33? volgde 29...25-30!  
30.34x25 23x34 31.40x29 21-27  
32.32x23 13-19 33.24x13 8x50.

Willemsen,Theo- van der Veer,Frans

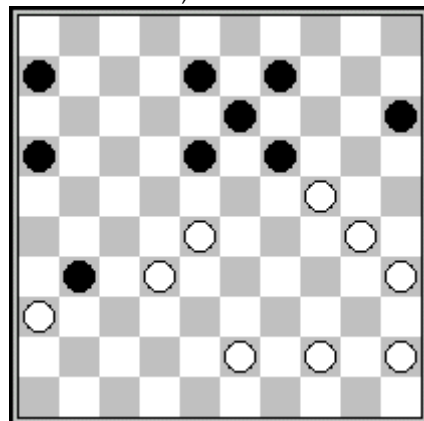
CTD P1 – WSDV P2, 06-03-2020



Hier speelde zwart 58...21-26? en kon  
direct opgeven want 59.24-20! 26x19  
60.20x7 uit!

Beeke,Jan- Hoksbergen,Henk

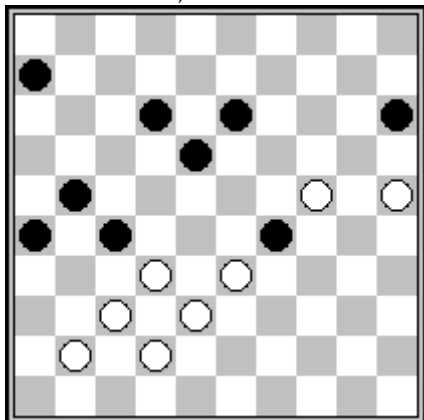
CTD P1 – WSDV P2, 06-03-2020



Na afloop van de partij merkte de  
zwartspeler op dat 35...9-14? 36.36x27  
14-20? niet mocht vanwege 37.30-25!  
20x29 38.27-21 16x40 39.45x3.

Maliepaard,Kees- Aliar,Leo

CTD P1 – WSDV P2, 06-03-2020



Na 42.32-28? kwam uiteraard  
42...29x20 43.25x14 27-32! 44.38x16  
13-19 45.14x23 18x36 met winst.